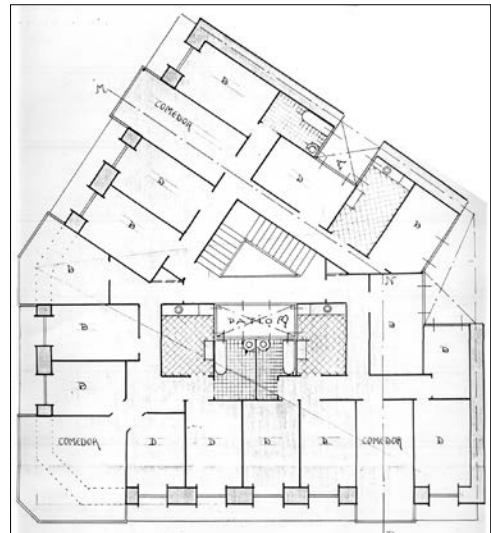


**BIZITEGI ERAIKINAK
D MAILA****KOLON PASEALEKUA 9****Pablo Zabalo, 1923.****Deskribapena**

Kale kantoia egiten duen eraikina, beheko solairua, solairuartea, goiko bost solairu eta atzeraemangune gisa egin mantsarda dituena, estalki lauarekin batera. Jatorrizko proiektuan oinplanoak zuen geometria eta eraikin altxatuak erakusten duena oso desberdinak dira, beste lerrokadura bat zuen eta hark kantoian; izan ere horretan angelu zuzena egiten zuen, eta Colón pasealekurako fatxada hautsia zen. Haustura hori gabe eraiki zuten, eta begiratokiak biltzen zuen ertz edo kantoiz zorroztz batez. Fatxadan emokadura eta material zeramikoz egin estaldura konbinatzen ditu goiko solairuetan, eta kareharrizko xaflak dauzka, berriz, beheko solairuan eta solairuarlean. Balkoi ordena erregularra dauka, lehen solairuko balkoi jarraituak eta erlaitzak biltzen dutela hori. Albo begiratokiak dauzka fatxada bietan eta kantoiko alakan, emokatu eta pintatuta.

D mailako babes erregimen espezifiko

- 1.- Babesetik kanpo utzitako fatxadako elementuak edo zatiak: mantsarda erako 7. solairua. Beheko solairuko estaldurak.
- 2.- Fatxadako elementu edo zati iraunkorrak: ez.
- 3.- Esku hartzeko murrizketa partikularrak: ez.
- 4.- Nahitaezko lehengoratzak: ez