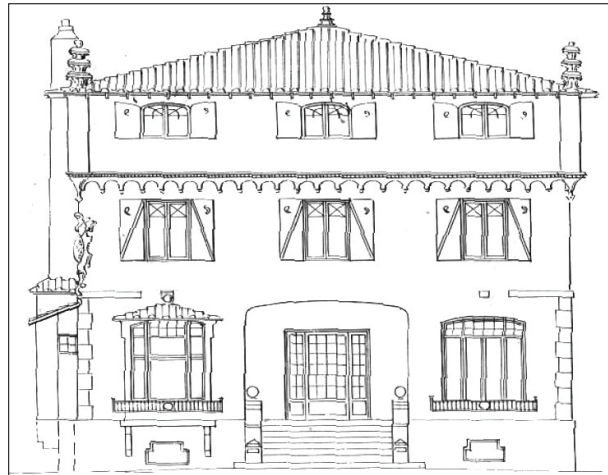
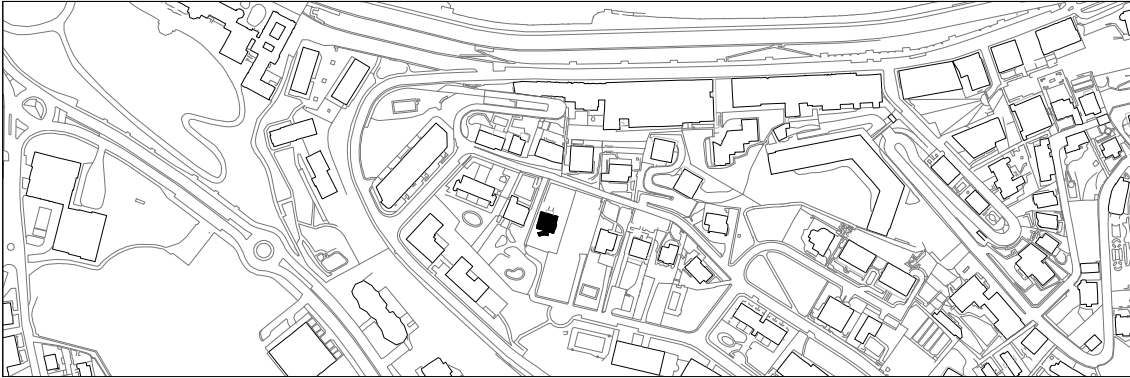


**VILLA URDINBERDE**  
D MAILA

**BAENAKO DUKEAREN PASEALEKUA 20**



**Pablo Zabalo, 1920**

#### **Deskripzioa**

Zenbaki bikoitien ilara bakoitien espaloia baino geroago eraiki zuten. Partzela hauek goragoko kota batean daude, eta atzealdean, hegoaldera begirakoan, partzelaren kota bereko sarbidea daukate. Partzela hauetako batzuk luzatu egin zituzten atzealdean bide bat egin zutenean, baina *villa* honek ez zuen horrelako handitzerik izan, bai ordea sarbide berri hori. Badiaranzko aldean, etxe hauen lorategiek eustormak dauzkate erremate, kasu batzuetan garajeak ere badauzkatela erdisotoan, lorategira igotzeko eskailerez gain. Estilo neoeuskaldunekoak dira, dorretxea dutela erreferentziako eredu, eta bereizi egiten dute goreneko maila, habe buruak ere ageri direla, zurezko antzinako erremateak bezala, ertz edo kantoiek garitak gogorarazten dizkigutela. Erdisotoa, beheko solairua eskalinata baten bidez atari baterako sarbide eta guztikoa, lehen solairua, bigarrena, eta lau isurkiko estalkia dauzka.

#### **D mailaren berariazko babes araubidea**

- 1- Babesetik kanpo lagatako fatxadako elementu edo alderdiak: ez dago horrelakorik.
- 2- Fatxadako elementu edo alderdi iraunkorrak: apaindura emokatuak eta estalkia.
- 3- Esku hartzeko murriztapen partikularrak: jasodurarik gabe.
- 4- Nahitaezko lehengoratzak: ez dago horrelakorik.