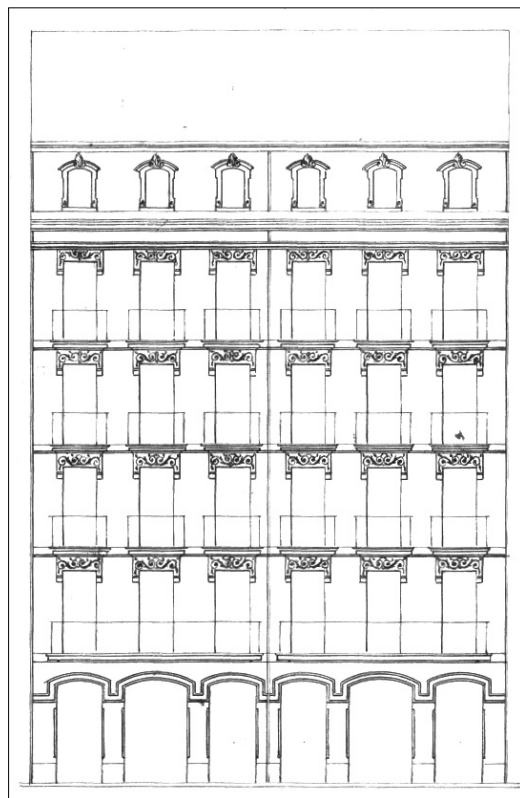


BIZITEGI ERAIKINA
D MAILA**EASO 12**

José Eleuterio Eskoriatza, 1884

Deskribapena

Mehelin arteko eraikina, beheko solairua eta goiko bost solairu dauzkana, atzeraemangune erako jasodura batekin batera; isurki biko estalkia. Eskoriatzaren proiektuan fatxadak goiko lau solairu dauzka; etxabea, berriz, jatorrizko marrazkiari jarraituz leheneratu da, harrizko estaldura berriak erabiliz izan bada ere. Pareta emokatuta dago, eta ateleiho ordena jarraitua erakusten du, beste hainbeste balkoi errepikaturekin, lehen solairuko balkoi jarraituaren kasuan izan ezik. Apaindura sinplea da, azpadura eta molduraz egina, eta eklektizismoa garatu aurretiko herentzia neoklasikoari segitzen dio.

D mailako babes erregimen espezifiko

- 1.- Babesetik kanpo utzitako fatxadako elementuak edo zatiak: pertsiana biribilgarriak.
- 2.- Fatxadako elementu edo zati iraunkorrak: ez.
- 3.- Esku hartzeko murrizketa partikularrak: ez.
- 4.- Nahitaezko lehengoratzak: ez.