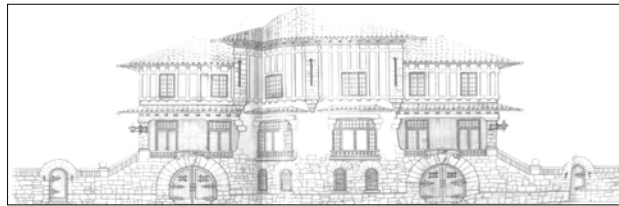
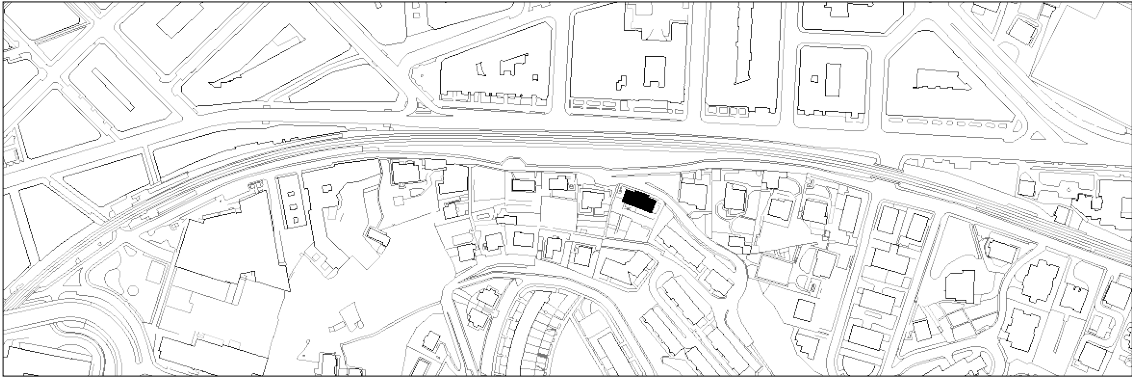


**VILLA BIZKI BAT - AMEGU**  
D MAILA

**EGIA GALTZADA 46-47**



**M. Antonio Setien, 1916**

**Deskribapena**

Parea egiten duten bi etxebizitza, bolumen bakar batean batzen baitira neoeuskaldunaren beste erreferentzia, hots, dorretxea, bere eginez. Erdiko atalak biribilduta dauzka kantoiak, garitak gogorazten dituztela, eta teilatu-hegala ere forma berekoa du. Harrizko basamentu baten gainean daude eskailera eta garaje-ate banatarako sarbideak. Sarrera babesteko, goiko mailan zurezko egitura daukan hegazpe bat dago, puru formako zutabe batean oinarritua muturretako batean, eta harrizko mentsula batean, berriz, bestean. Albo atalek bi maila dauzkate basamentuaren gainean, eta bilbadura-apaindura halaber; horrek jarraitu egiten du alboetan, teilatu-hegal horizontalaren azpian.

**D mailako babes erregimen espezifikoa**

- 1.- Babesetik kanpo utzitako fatxadako elementuak edo zatiak: ez.
- 2.- Fatxadako elementu edo zati iraunkorrak: harrizko elementuak, bilbadurak, zurezko elementuak eta estalkiak.
- 3.- Esku hartzeko murrizketa partikularrak: jasodurarik gabe.
- 4.- Nahitaezko lehengoratzak: ez.