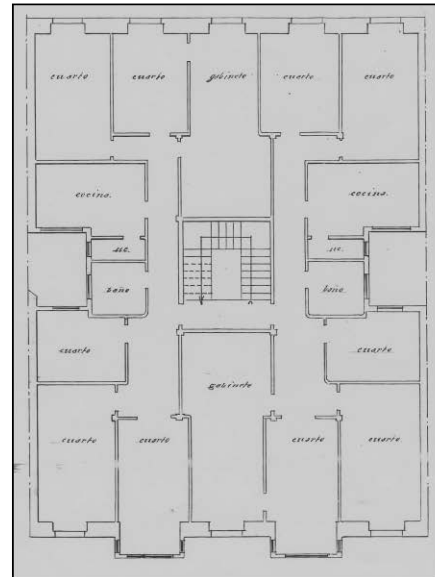
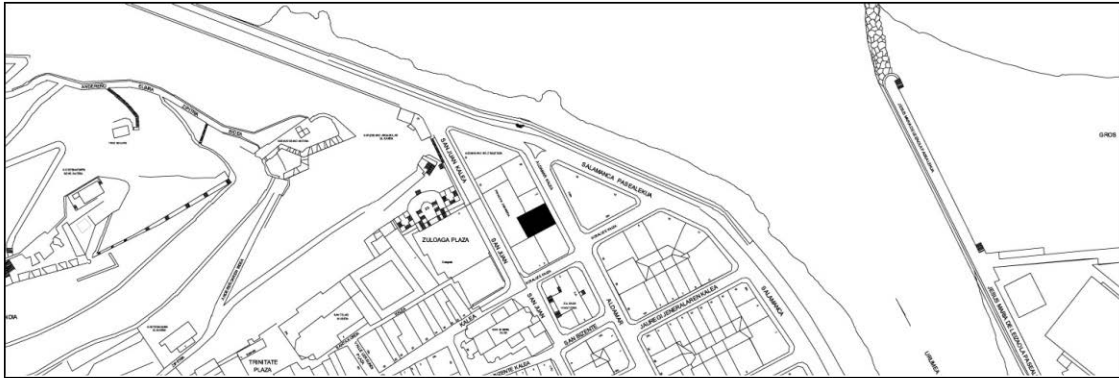


BIZITEGI ERAIKINA
D MAILA

ALDAMAR 5



Egilea eta data: Cortazar; 1915

Deskribapena.

Mehelinen arteko eraikina, erdisotoa, bastardea, jatorrizko lau goi oin eta geroko bi jasodura dituena. Hareharrizko fatxada harlandua, behe oinean eta lehenengoan kuxindura eta txandakako baoetan hormigoizko begiratokiak dituena.

Babes erregimena.

1. Erregimen orokorra.
Plan Berezi honen D babes mailan integratzearekin loturikoa.
Testuinguru horretan, fatxadaren tratamendua, bertako baoen konfigurazioa, instalazio, publizitate elementu, seinale eta eguzki oihal, eta abarren ezarpena plan berezi honetako ordenantza orokorretan ezarritako babes maila hori arautzen duten irizpideetara egokituko dira.
2. Berariazko erregimena.
 - A. Babesetik kanpo utzitako kanpo elementuak edo zatiak: 5. eta 6. oinak.
 - B. Fatxadako elementu edo zati iraunkorrak: harlanduzko elementuak.
 - C. Esku hartzeko irizpide zehatzak: ez, erregimen orokor hori arautzeko baldintzak betetzeari lotutakoak izan ezik, hala badagokio.