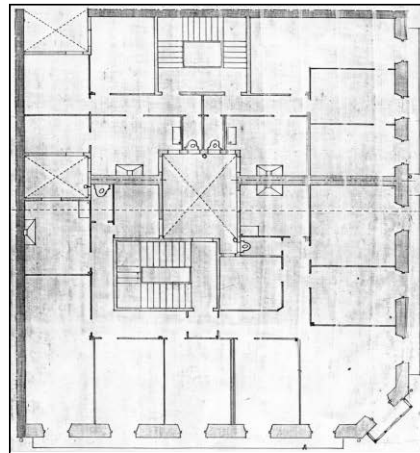


BIZITEGI ERAIKINA
D MAILA**BERGARA 16**

Egilea eta data: Juan R. Alday; 1905.

Deskribapena

Kantoiko eraikina, behe oina eta sei goi oin dituen, azkena atzeraemana (azken biek duela gutxi egindako jasodurretan dute jatorria). Fatxada harlandua, kantoiko alakan zurezko begiratokiak eta Bergara kalera ertzeko fatxada baoa dituena. Xehetasun zeramikoak eta beira leihoak kantoiko begiratokian. Nabarmentzekoak dira arkuaren errematatutako behe oineko baoak eta erlaitzeko dekorazioa. Jatorrizko proiektu komuna Arrasate 7 bisekin. Eraberritze integrala eta bi jasodura egin dira 2008-2010 urteetan zehar.

Babes erregimena

1. Erregimen orokorra:
 - Plan Berezi honen D babes mailan integratzearekin loturikoa.
 - Testuinguru horretan, fatxadaren tratamendua, bertako baoen konfigurazioa, instalazio, publizitate elementu, seinale eta eguzki oihal, eta abarren ezarpena plan berezi honetako ordenantza orokorretan ezarritako babes maila hori arautzen duten irizpideetara egokituko dira.
2. Berariazko erregimena.
 - A. Babesetik kanpo utzitako elementuak edo zatiak: 5. eta 6. goi oinak.
 - B. Fatxadako elementu edo zati iraunkorrak: harlanduzko elementuak; begiratokiak.
 - C. Esku hartzeko beste irizpide zehatz batzuk:
 - * Begiratokiaren tratamendua ordenantza orokor horietan ezarritako irizpideetara egokituko da.
 - * Erregimen orokor hori arautzeko gainerako baldintzak betetzeari lotutakoak, hala badagokio.