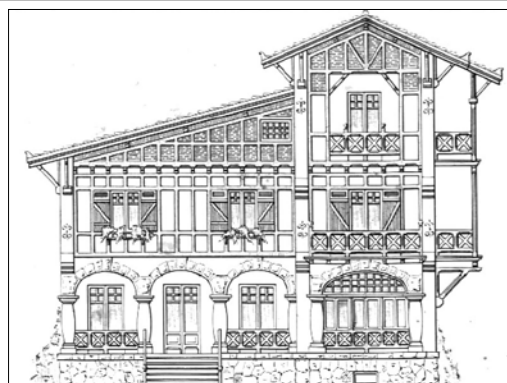


VILLA AURORA
D MAILA

EGIA GALTZADA 53



Ramon Zendoia, 1917

Deskribapena

Hirian diren garai bereko beste batzuen antzekoa da etxea, hasierako estilo neoeuskalduneko, ezaugarri dituela atal estu aurreratu bat lortzearen estalkian desberdinak diren isurkiak. Atal hori da protagonista, eta hiriko baserriaren motiboa jasotzen du, hala nola segidako bilbadura-hegalak, mentsula gainean aurreratzen diren albo murre biz osatuak. Aurreratze horren bitartez oinplanoa L formara hurbiltzen da, eta aldameneko ataleko ataria sorrarazten du. Mailaketa bertikal bat ere bada, puru formako zutabe gaineko harrizko arkuekin hasita; hurrenak lehen solairua eta teilatupeko bigarrena dira, bilbaduraz itxiak biak.

D mailako babes erregimen espezifiko

- 1.- Babesetik kanpo utzitako fatxadako elementuak edo zatiak: ez.
- 2.- Fatxadako elementu edo zati iraunkorrak: harrizko elementuak, bilbadurak, zurezko elementuak eta estalkiak.
- 3.- Esku hartzeko murrizketa partikularrak: jasodurarik gabe.
- 4.- Nahitaezko lehengoratzek: ez.