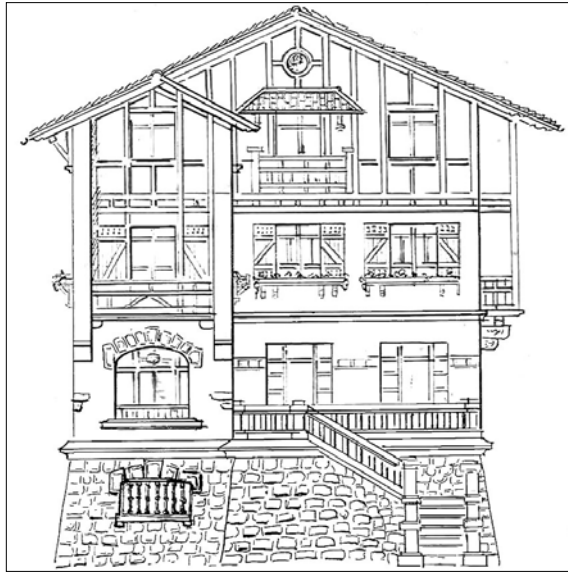


VILLA JULIA
D MAILA

ITSASARGI PASEALEKUA 29



M. Antonio Setien, 1917

Deskribapena

XX. mendearen bigarren hamarkadan zehar Itsasargi pasealekuaren hasieran eraikitako sei villetako bat da. Guztiek osatu multzoak paisaia aldetiko balioa du, batez ere errepidearen hasieran duten kokagunearen ezaugarriengatik. Etxe horiek lorategi-terraza gainean daude, murrizko fatxadak eta harri hormazko portadak dituztela erremate. Arku batean lerrokatzen dira, bihurtueneren gidalerroari jarraikiz, goragoko kota batean; horrela, funikularraren trenbideak eta Torre Satrustegiko lorategiek mugatutako lorategiak sortzen dira. Sail bereko beste eraikin bat da, funikularraren mugan kokatua; horrexegatik du albo fatxada bat trenbide aldera edukitzeko espazioa. Puntu horretan, hasiera batean altuera biko galeria bat zeukan. Bolumenak beste atal irten bat dauka fatxada nagusian, albo murre aurreratuekin batera. Neoeuskaldunaren fase honetan errepikatutako L formako oinplanoaren eskema da, eta atal nagusian uzten du sarbidea, portxe motaren bat eratuz bertan. Beheko, lehen eta teilatupeko bigarren solairuek osatu profilaria, harrizko basamentu on bat gehitzen zaio, mazelaren desnibela dela eta.

D mailako babes erregimen espezifiko

- 1.- Babesetik kanpo utzitako fatxadako elementuak edo zatiak: ez.
- 2.- Fatxadako elementu edo zati iraunkorrak: harrizko elementuak, bilbadurak, zurezko elementuak eta estalkia.
- 3.- Esku hartzeko murrizketa partikularrak: jasodurarik gabe.
- 4.- Nahitaezko lehengoratzak: ez.