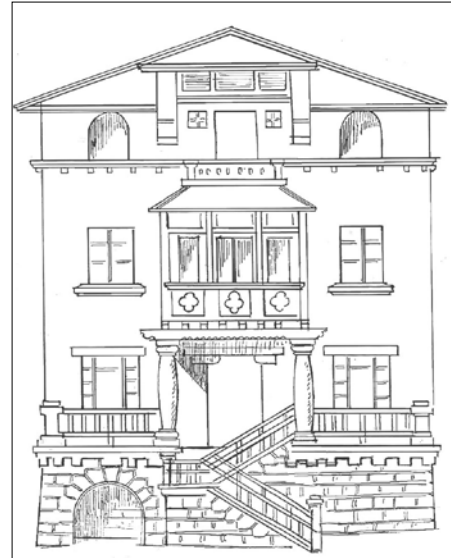


VILLA SAN FERMIN
D MAILA**ITSASARGI PASEALEKUA 31****M. Antonio Setien, 1917****Deskribapena**

XX. mendearen bigarren hamarkadan zehar Itsasargi pasealekuaren hasieran eraikitako sei villetako bat da. Guztiek osatu multzoak paisaia aldetiko balioa du, batez ere errepidearen hasieran duten kokagunearen ezaugarriengatik. Etxe horiek lorategi-terraza gainean daude, murrizko fatxadak eta harri hormazko portadak dituztela erremate. Arku batean lerrokatzen dira, bihurtunearen gidalerroari jarraikiz, goragoko kota batean; horrela, funikularraren trenbideak eta Torre Satrustegiko lorategiek mugatutako lorategiak sortzen dira. Oinplanoan eremu txikia okupatzen du, eta proportzio bertikalak ditu, beheko solairua, lehena, bigarrena eta estalki simetrikoa dituela; bilbadura-marrazki bat dauka fatxada nagusian, murren aurreratutako eskema batekin batera. Horretaz gain, neoeuskalduneari ohikoa ez zen beste elementu bat dauka, zutabe gaineko begiratokia alegia, sarrerako portxe gisa. Geroago portxe hori handitu egin zuten, teilatutxo gainjarri bat eginez alde banatan.

D mailako babes erregimen espezifikoa

- 1.- Babesetik kanpo utzitako fatxadako elementuak edo zatiak: ez.
- 2.- Fatxadako elementu edo zati iraunkorrak: harrizko elementuak, bilbadurak, zurezko elementuak eta estalkia.
- 3.- Esku hartzeko murrizketa partikularrak: jasodurarik gabe.
- 4.- Nahitaezko lehengoratzak: ez.