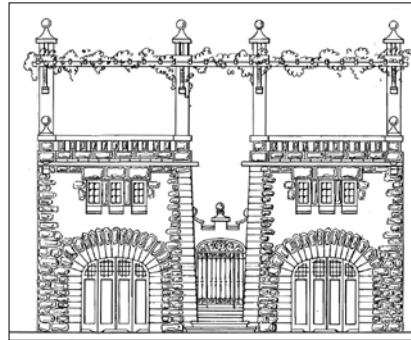


**VILLA MAGDALENA - EULALIA
D MAILA**

ITSASARGI PASEALEKUA 33-35



Jose Martínez de Ubago, 1920

Deskribapena

XX. mendearen bigarren hamarkadan zehar Itsasargi pasealekuaren hasieran eraikitako sei villetako bat da. Guztiek osatu multzoak paisaia aldetiko balioa du, batez ere errepidearen hasieran duten kokagunearen ezaugarriengatik. Etxe horiek lorategi-terraza gainean daude, murrizko fatxadak eta harri hormazko portadak dituztela erremate. Arku batean lerrokatzen dira, bihurtunearen gidalerroari jarraikiz, goragoko kota batean; horrela, funikularraren trenbideak eta Torre Satrustegiko lorategiek mugatutako lorategiak sortzen dira. Binakako etxeak, estilo neoeuskaldunekoak eta, antolatuta dauden eragatik, bi isurkiko fatxada albo batean dutenak. Fatxada nagusiaren eginkizuna berreskuratzeko, eta teilatu-hegal horizontal batetik abiatuta, egileak erdigunea nabarmendu behar izan zuen, bi balkoi jarriz eta estalkitik gora ateratzen den horma pikoa eginez. Azpimarratzekoa lorategiko plataformaren eraikuntza, bi garaje atal simetrikoko eta erdiko eskalinata bat dauzkala, harri biribilduzko harri horma batez emana akabera, estilo modernistari jarraikiz. Beheko solairua, lehen solairua eta teilatupeko bigarren solairua dauzkate.

D mailako babes erregimen espezifikoa

- 1.- Babesetik kanpo utzitako fatxadako elementuak edo zatiak: ez.
- 2.- Fatxadako elementu edo zati iraunkorrak: harrizko elementuak, bilbadurak, zurezko elementuak eta estalkia. Plataformako murrak eta garaje atalak.
- 3.- Esku hartzeko murrizketa partikularrak: jasodurarik gabe.
- 4.- Nahitaezko lehengoratzek: ez.