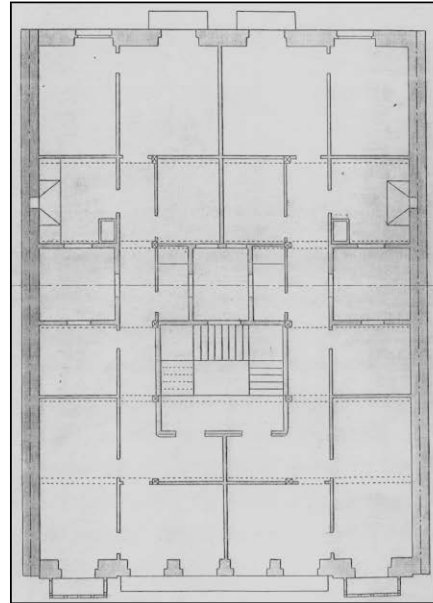
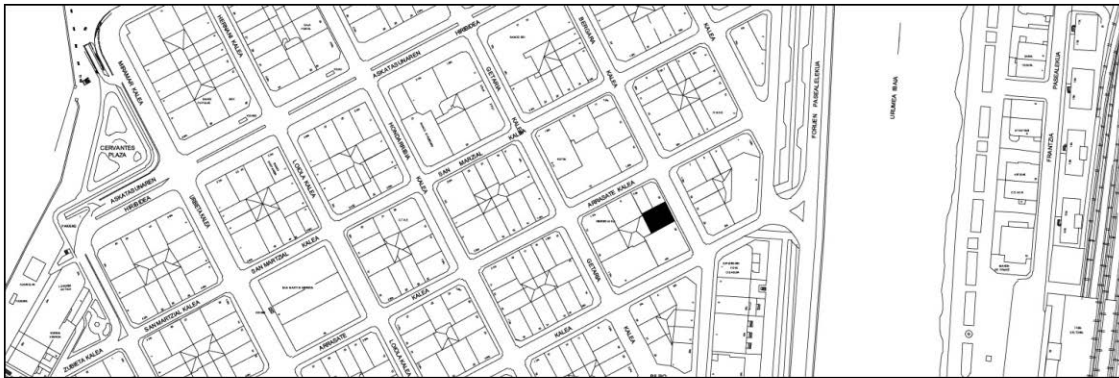


BIZITEGI ERAIKINA
D MAILA

BERGARA 18



Egilea eta data: Domingo Eceiza; 1904

Deskribapena

Mehelinen arteko eraikina, behe oina, jatorrizko lau goi oin eta bi jasodura (lehenengoa mantsardatua, 1917koa, eta bigarrena atzeraemana, 1933koa) dituena. Zurezko begiratokiak 1., 2. eta 3. oinetako ertzetako baoetan. Behe oineko atariaren baoaren ardatza bat dator goi oinetako horma atal itsuaren ardatzarekin, eta atariaren ondoko baoak bikoiztu egin dira.

Babes erregimena

1. Erregimen orokorra:
Plan Berezi honen D babes mailan integratzearekin loturikoa.
Testuinguru horretan, fatxadaren tratamendua, bertako baoen konfigurazioa, instalazio, publizitate elementu, seinale eta eguzki oihal, eta abarren ezarpena plan berezi honetako ordenantza orokorretan ezarritako babes maila hori arautzen duten irizpideetara egokituko dira.
2. Berriazko erregimena.
 - A. Babesetik kanpo utzitako elementuak edo zatiak: jasodurak (5. eta 6. goi oinak).
 - B. Fatxadako elementuak edo zati iraunkorrak: harlanduzko elementuak; begiratokiak.
 - C. Esku hartzeko beste irizpide zehatz batzuk: ez, erregimen orokor hori arautzeko baldintzak betetzeari lotutakoak izan ezik, hala badagokio.