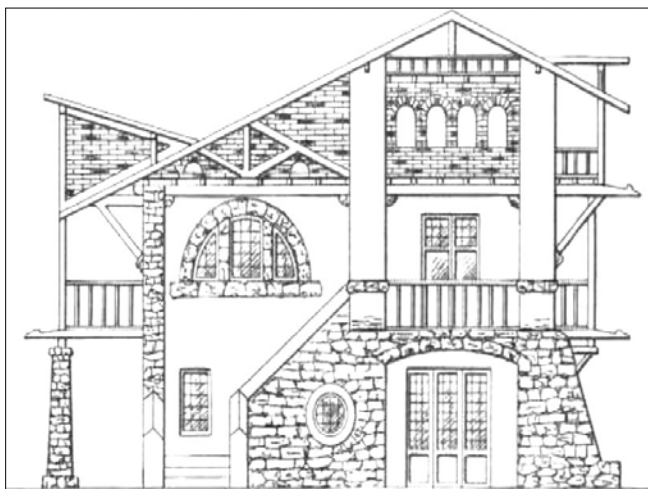
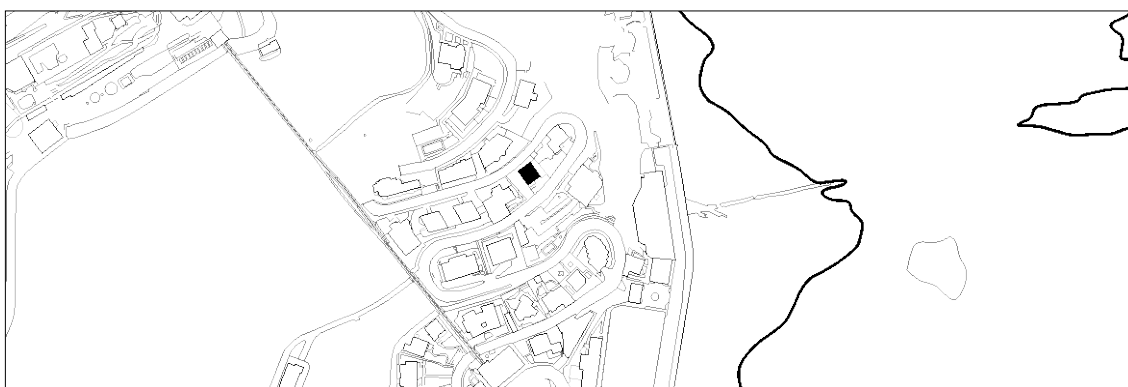


VILLA SOROLLA
D MAILA

ITSASARGI PASEALEKUA 53



Migel Irastortza, 1917

Deskribapena

Aldameneko Villa María Pilarren partzelan ari zen aldi berean, Irastortzak beste etxe desberdin bat eraiki zuen. Plataformaren maila partekatzen du harekin eta, horrenbestez, euste-hormak altuera handiagoa hartzen du behearantz doan errepidearekiko, bi bao maila utziz agerian. Oinplanoko okupazioa inguruko beste etxe batzuetan baino txikiagoa da. Etxearen profila beheko solairua, lehena eta teilatupekoa hartzen ditu, eta bi isurki desberdinez antolatu soluzioa, data horietan errepikatzen zen tipologia baten ildotik jo baitzuen: murre artean hartutako tarte bat, gailurrekiko ardatzean, eta sarrera portxedun bat albo batean. Proiektuaren marrazkian eskailera eta guzti ikusten da sarrera estali hori, baserriko mandio baten antzera, harri hormaz egin oinarri batekin. Gaur egun beheko solairu hori eraldatuta dago.

D mailako babes erregimen espezifikoa

- 1.- Babesetik kanpo utzitako fatxadako elementuak edo zatiak: ez.
- 2.- Fatxadako elementu edo zati iraunkorrak: apaindura emokatuak, balkoietako burdin lanak, zurezko elementuak eta estalkiak. Plataformako murreetako harri horma.
- 3.- Esku hartzeko murrizketa partikularrak: jasodurarik gabe.
- 4.- Nahitaezko lehengoratzak: ez.