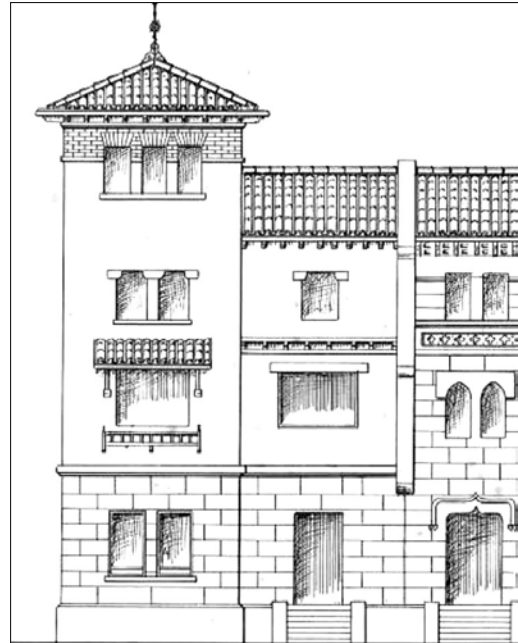
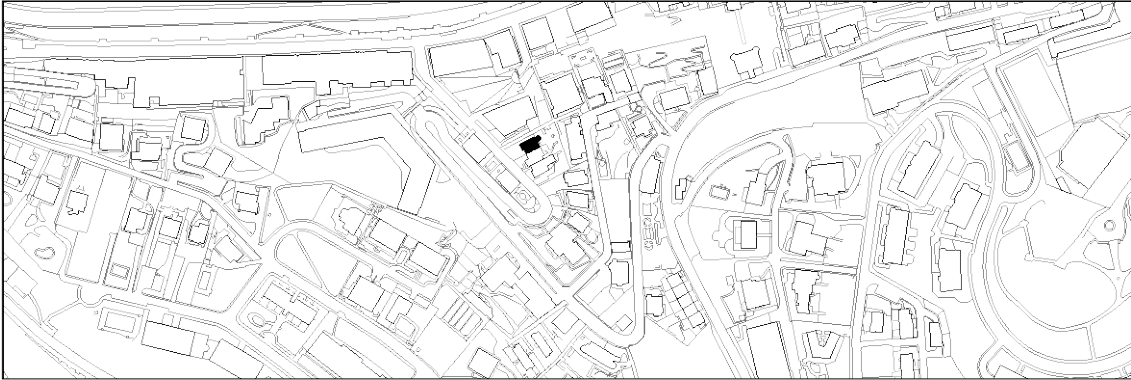


VILLA DEVA
D MAILA

LA FE PASEALEKUA 11



Frantzisko Urkola, 1916

Deskripzioa

Hasiera batean ilaran antolatutako hiru *villak* osatu multzokoa da; *villa* horiek pasealekurako igoserako plataforma batean daude. Etxebizitzaren neurriak handiak dira, tipologia mehelindun horretan Urkolak proiektatutako beste sail batzuetakoak baino handiagoak. Beste kasuetan bezala, etxe bakoitza murrutik irtenen artean dago sartuta, beheko solairua, lehen eta bigarren solairuak dauzka, plataformatik kontatzen hasita, eta fatxada soluzio desberdinak dauzkate. Kasu honetan, motibo nagusia ertzeko dorrea da, sailak badiarantz egiten duen angeluan kokatua, hasiera batean lengoia klasizista erakusten zuena bera goialdeko bao hirukoitzetan, adreiluzko frisoan eta teilatu-hegal handian. Goialde hori atzealdean terraza daukan estalki batekin konbinatzen da; ondoren beste erantsi batzuk ere jaso dituzte bertan. Fatxadako baotako asko eraldatu egin dituzte.

D mailaren berariazko babes araubidea

- 1- Babesetik kanpo lagatako fatxadako elementu edo alderdiak: geroko erantsiak.
- 2- Fatxadako elementu edo alderdi iraunkorrak: harrizko elementuak eta dorreko estalkia.
- 3- Esku hartzeko murriztapen partikularrak: jasodurarik gabe.
- 4- Nahitaezko lehengoratzak: ez dago horrelakorik.