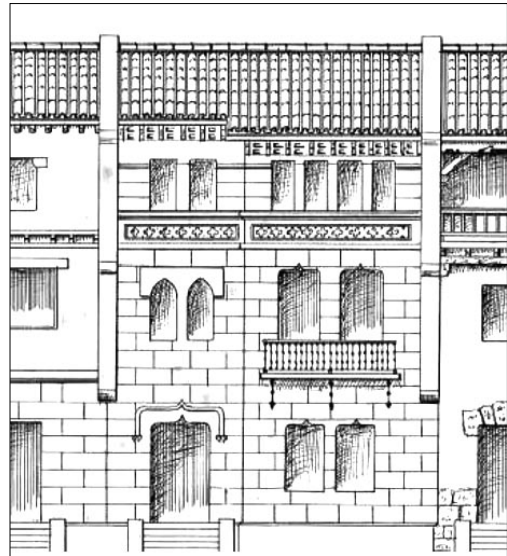
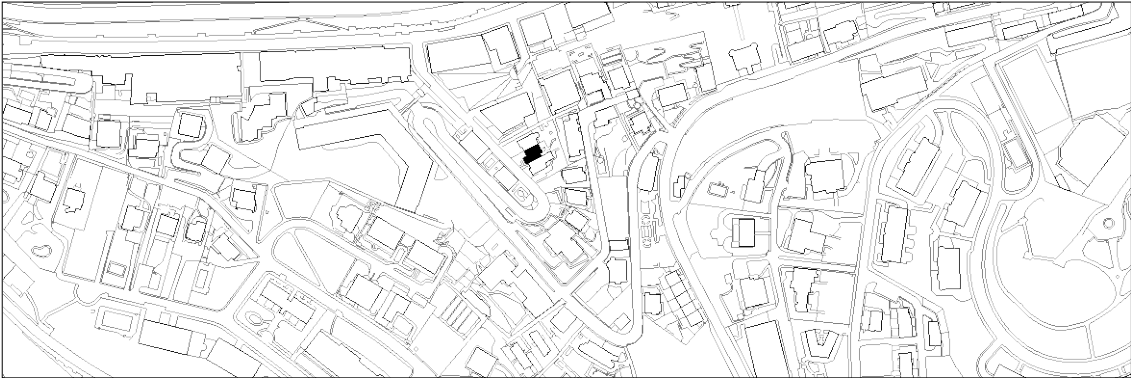


VILLA LEZO
D MAILA**LA FE PASEALEKUA 13**

Frantzisko Urkola, 1916.

Deskribapena

Hasiera batean ilaran antolatutako hiru villak osatu multzokoa da; villa horiek pasealekurako igoyerako plataforma batean daude. Etxebizitzan neurriak handiak dira, tipologia mehelindun horretan Urkolak proiektatutako beste sail batzuetakoak baino handiagoak. Beste kasuetan bezala, etxe bakoitza murrutik irtenen artean dago sartuta, beheko solairua, lehen eta bigarren solairuak dauzka, plataformatik kontatzen hasita, eta fatxada soluzio desberdinak dauzkate. Villa Lezoko fatxada nagusia beheko eta lehen solairuko baetan dauzkan xehetasunengatik bereizten da, neoartarotarrak baitira, nahiz aurrealde honek handitze bat ere izan zuen plataforma mailan. Oraindik ere badira arku konopialen forma sinplifikatuak zenbait leihoburutan.

D mailako babes erregimen espezifikoak

- 1.- Babesetik kanpo utzitako fatxadako elementuak edo zatiak: beheko solairuko erantsiak.
- 2.- Fatxadako elementu edo zati iraunkorrak: apaindura emokatuak, zurezko elementuak eta estalkia.
- 3.- Esku hartzeko murrizketa partikularrak: jasodurarik gabe.
- 4.- Nahitaezko lehengoratzak: ez.