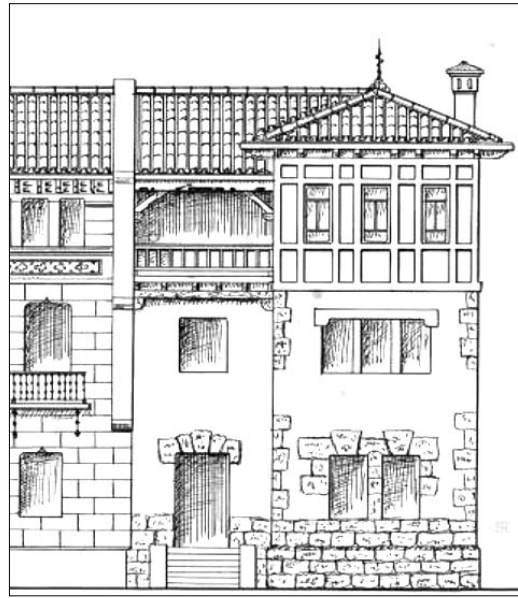
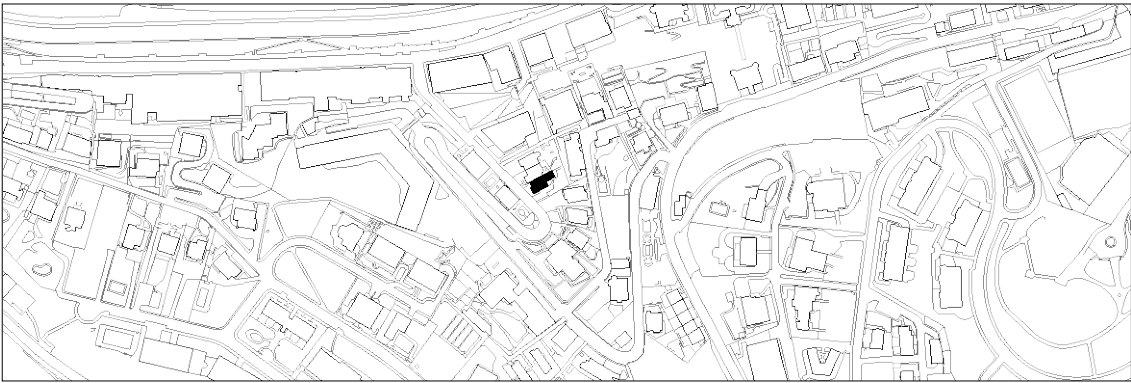


VILLA ORIO
D MAILA

LA FE PASEALEKUA 15



Frantzisko Urkola, 1916.

Deskribapena

Hasiera batean ilaran antolatutako hiru villak osatu multzokoa da; villa horiek pasealekurako igoyerako plataforma batean daude. Etxebizitzaren neurriak handiak dira, tipologia mehelindun horretan Urkolak proiektatutako beste sail batzuetakoak baino handiagoak. Beste kasuetan bezala, etxe bakoitza murru irtenen artean dago sartuta, beheko solairua, lehen eta bigarren solairuak dauzka, plataformatik kontatzen hasita, eta fatxada soluzio desberdinak dauzkate. Goiko muturreko etxeak lengoia neoeuskalduna du, harri hormaz egin oinarriko atal batez eta azken solairuaren goialdean bilbadura erabiliz murru irtenen arteko balkoi hegaldun batekin batera. Estiloaren indargarri, berriz, horma piko txiki bat aurrera ateratzen da, oinplanoaren L formaren arabera.

D mailako babes erregimen espezifikoak

- 1.- Babesetik kanpo utzitako fatxadako elementuak edo zatiak: ez.
- 2.- Fatxadako elementu edo zati iraunkorrak: harrizko elementuak, zurezko elementuak, bilbadurak eta estalkia.
- 3.- Esku hartzeko murrizketa partikularrak: jasodurarik gabe.
- 4.- Nahitaezko lehengoratzak: ez.