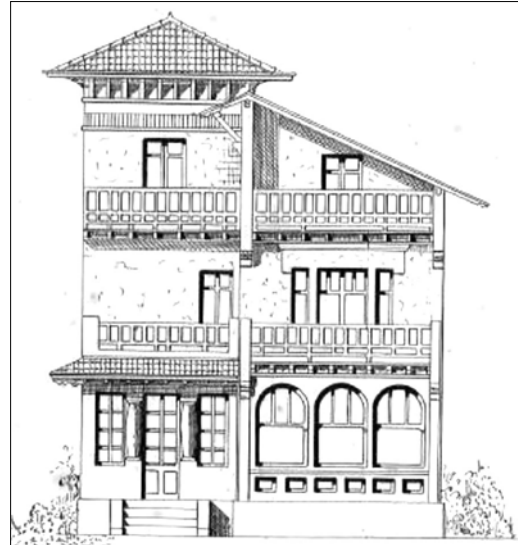
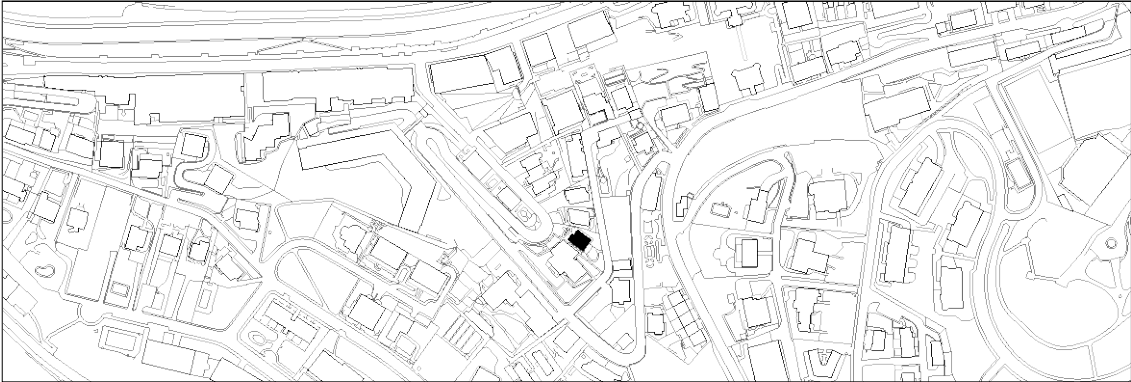


**VILLA TXOKOTXIKI**  
D MAILA

**LA FE PASEALEKUA 27**



**Augusto Agirre, 1916**

**Deskribapena**

Villa Jampa eta Villa Orianarekin batera antzeko etxez osatu lerroa egiten du, plataforma baten gainean oinarrituta La Fe pasealekuko bi tarteren artean. Oinplanoa T forma egiten duten bi ataletan dago banatuta eta, bitxia bada ere, dorrea da kalearekiko atzeraemana, bolumen irtena dela isurki bakarreko estalkia daukana. Eraikinaren zatitze horrek nabarmendu egiten du, atzera, argia eta ikuspegiak lortzeko bilatutako altuera, La Fe pasealekuko ibarbidea bezalako leku laioz batean. Beheko solairua, lehena eta dorrearen amaieraren maila berean dagoen teilatupekoa dauzka. Lorategiko plataformarako fatxadan beheko solairuko bao ugaritasuna nabarmentzen da, hiru baoko sailetan antolatua bistak lortzearen.

**D mailako babes erregimen espezifiko**

- 1.- Babesetik kanpo utzitako fatxadako elementuak edo zatiak: ez.
- 2.- Fatxadako elementu edo zati iraunkorrak: harrizko elementuak, zurezko elementuak eta estalkiak.
- 3.- Esku hartzeko murrizketa partikularrak: jasodurarik gabe.
- 4.- Nahitaezko lehengoratzak: ez.