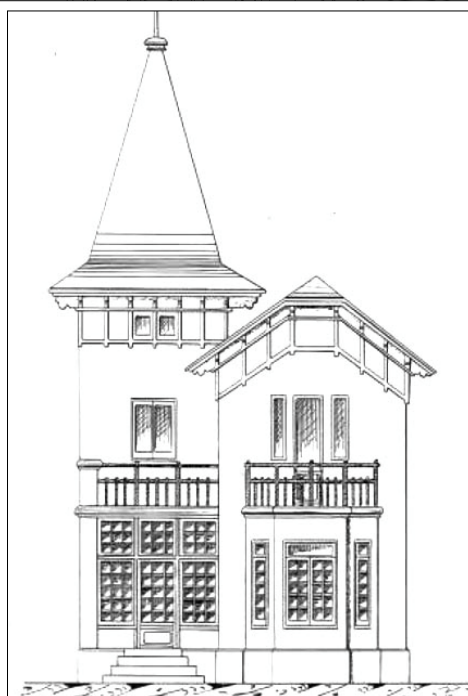
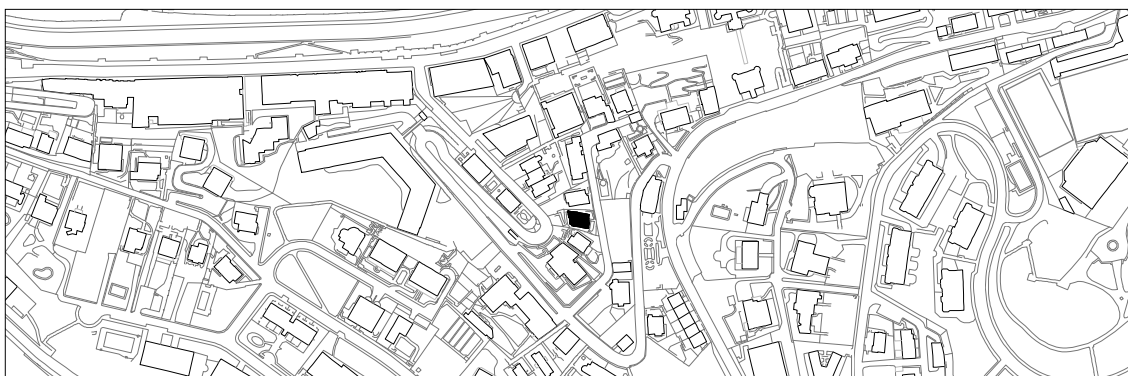


VILLA JAMPA
D MAILA

LA FE PASEALEKUA 29



Augusto Agirre, 1915

Deskribapena

Villa Txokotxiki eta Villa Orianarekin batera antzeko ethez osatu lerroa egiten du, plataforma baten gainean oinarrituta La Fe pasealekuko bi tarteren artean. Oinplanoa T forma egiten duten bi ataletan dago banatuta eta, bitxia bada ere, dorrea da kalearekiko atzeraemana, bolumen irtena dela isurki biko estalkia daukana kopete-erdi gisa. Eraikinaren zatiitze horrek nabarmendu egiten du, atzera, argia eta ikuspegiak lortzeko bilatutako altuera, La Fe pasealekuko ibarbidea bezalako leku laiotz batean. Beheko solairua, lehena eta dorrearen amaieraren maila berean dagoen teilatupekoa dauka. Dorreak kapitel bat du erremate, eta bilbadura-marrazkiak ere badira azken mailan, guzti-guztia Europa erdialdeko garaiko modaren arabera. Kasu honetan ere bay window-a eta geroago itxi zuten terraza bat daude sarrera gainean.

D mailako babes erregimen espezifikoa

- 1.- Babesetik kanpo utzitako fatxadako elementuak edo zatiak: terrazaren itxitura.
- 2.- Fatxadako elementu edo zati iraunkorrak: harrizko elementuak, zurezko elementuak, bilbadurak eta estalkiak.
- 3.- Esku hartzeko murrizketa partikularrak: jasodurarik gabe.
- 4.- Nahitazko lehengoratzak: ez.