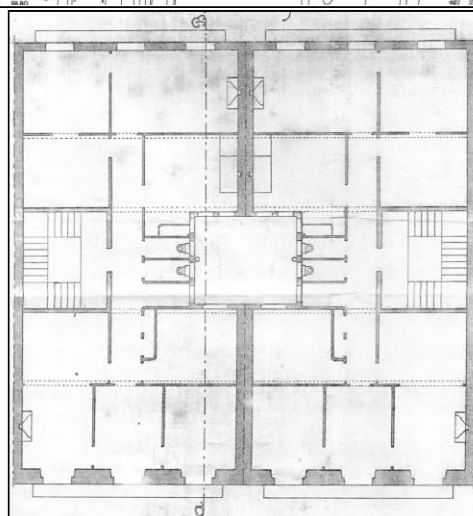


BIZITEGI ERAIKINA
D MAILA

BERGARA 19



Egilea eta data: Sebastian Camio; 1904

Deskribapena

Mehelinen arteko eraikina, behe oina, jatorrizko lau goi oin eta 1933ko bi jasodura atzeraeman dituena. Harlanduzko fatxada. Nabarmentzekoak dira, dimentsioagatik, balkoietako mentsulak. Jatorrizko bao bikoitza, mainel zentrala duena. Jatorrizko proiektu komuna Bergara 21ekin.

Babes erregimena

1. Erregimen orokorra:
 - Plan Berezi honen D babes mailan integratzearekin loturikoa.
 - Testuinguru horretan, fatxadaren tratamendua, bertako baoen konfigurazioa, instalazio, publizitate elementu, seinale eta eguzki oihal, eta abarren ezarpena plan berezi honetako ordenantza orokorretan ezarritako babes maila hori arautzen duten irizpideetara egokituko dira.
2. Berariazko erregimena.
 - A. Babesetik kanpo utzitako elementuak edo zatiak: jasodurak (5. eta 6. goi oinak).
 - B. Fatxadako elementu edo zati iraunkorrak: harlanduzko elementuak.
 - C. Esku hartzeko beste irizpide zehatz batzuk: ez, erregimen orokor hori arautzeko baldintzak betetzeari lotutakoak izan ezik, hala badagokio.