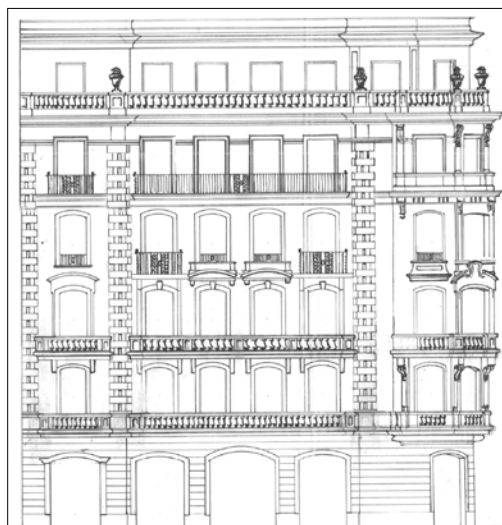
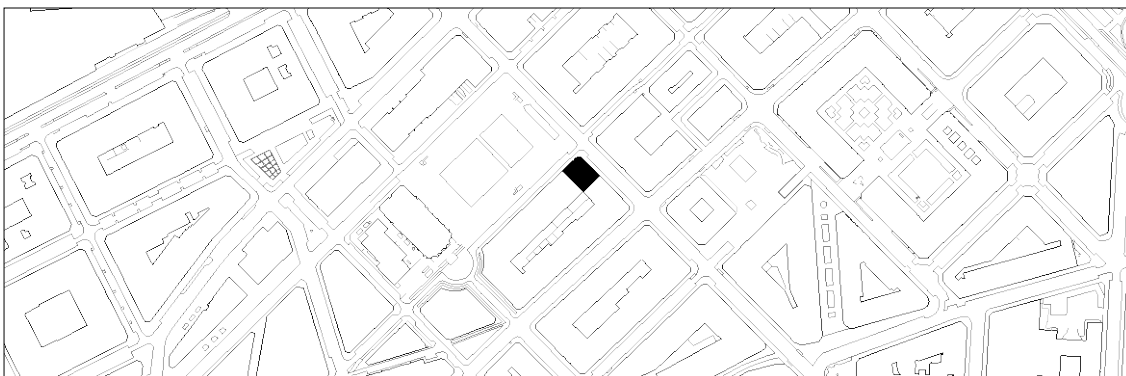


BIZITEGI ERAIKINA
D MAILA**GALTZADA NAGUSIA 12**

Pedro Zendoia, 1919

Deskribapena

Kantoia egiten duen eraikina, beheko solairua, goiko bost solairu eta atiko atzeraemana dauzkana. Hasiera batean goiko lau solairu zeuzkan, eta laugarrenak balkoi jarraitua zeukan erremate, gainetik zuen erlaitzaren aurretik. Geroago jasodura bat egin zioten plano berean; horrek, baina, ez zuen kantoiko begiratokia goragotu. Baoetako azpadura elementu guztiak eta balkoi eta begiratokiaren eraikuntza gainazal emokatuz amaituta daude, zabalguneko lehenagoko eredueta harriaren imitazio gisa, eta mentsula eta molduretan ere haien antza bilatuta. Hori guztia are agerikoagoa da beheko solairuaren gaineko hegalarren abioan; bestenez ere, bao ordena erregularra ikusten dugu horretan. Horma-atal lisoek estaldura zeramikoak dauzkate.

D mailako babes erregimen espezifikoa

- 1.- Babesetik kanpo utzitako fatxadako elementuak edo zatiak: beheko solairuko markesinak.
- 2.- Fatxadako elementu edo zati iraunkorrak: ez.
- 3.- Esku hartzeko murrizketa partikularrak: ez.
- 4.- Nahitaezko lehengoratzak: ez.