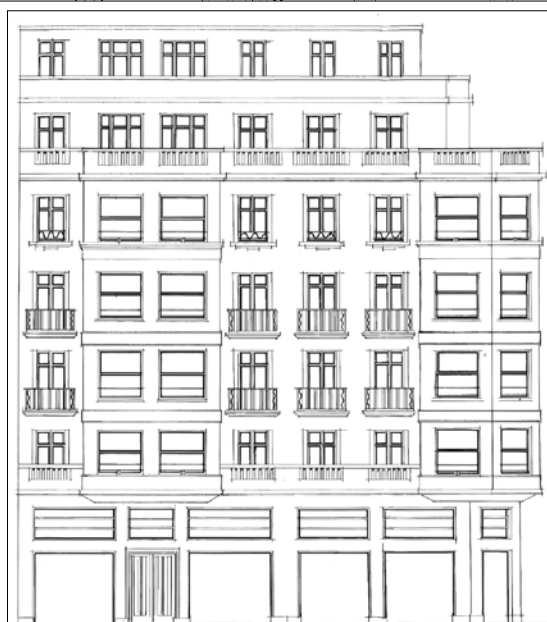


BIZITEGI ERAIKINA
D MAILA**GALTZADA NAGUSIA 16**

Frantzisko Urkola, 1934.

Deskribapena

Kantoia egiten duen eraikina. Alde desberdinak ditu, eta kalean errepikatzen den profila, hau da, beheko solairua eta solairuarte, jatorrizko goiko lau solairuak eta bosgarrena, berriz, atzera emandako hasierako atikoaren itxurarekin aldatua. Oin hori pilare galeria batez itxi zuten, baita begiratokiaren gainean ere, erlaitz berri bat jarrita. Gorago beste atiko bat altxatu zuten, atzeraemana hau ere, seigarren solairuan. Eraikin honetan berezi egiten dira, halaber, basamentuko materialak, egun estalita dauden horma-atal lauetakoak, eta emokatuz amaitutako begiratokietakoak. Basamentuko baoek jatorrizko ordenari eusten diote, nahiz bao barruetan aldaketa batzuk izan dituzten. Zabalguneko konposizio eskema berari segitu zioten, harriaren materialtasunik gabe eta Grosen dagoeneko beste ale bikain batzuko emanak zituen arrazionalismotik hartutako forma lauekin.

D mailako babes erregimen espezifikoa

- 1.- Babesetik kanpo utzitako fatxadako elementuak edo zatiak: beheko solairuko aldaketak eta seigarren solairuko atikoa.
- 2.- Fatxadako elementu edo zati iraunkorrak: ez.
- 3.- Esku hartzeko murrizketa partikularrak: ez.
- 4.- Nahitaezko lehengoratzeak: ez.