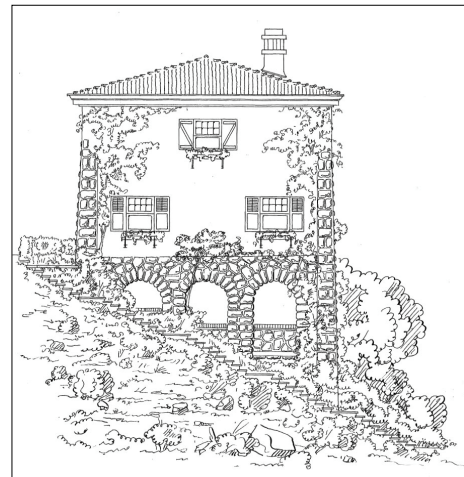
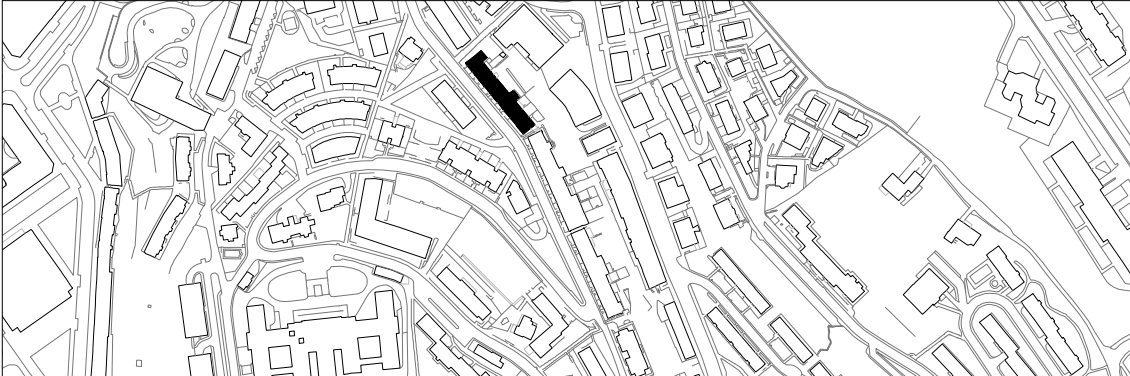


**VILLA BAT, VILLA GURE TXOKO, VILLA AMALUR, VILLA REINA,
VILLA MILDRED, VILLA -, VILLA GURE AMETZA, VILLA GURIA BAITA,
VILLA ZAZPIAK BAT**

HERIZ PASEALEKUA 21-23-25-27-29-31-33-35-37

D MAILA



Jose Martínez de Ubago, 1923

Deskribapena

Etxe Merke multzoa, Evaristo San Martínek sustatua, guztira "28 bizitza merke" hartuz; bi solairu dauzkate, eta barruko programak, berriz, "sukaldea, jangela, 5 logela eta bainugela" hartzen ditu. Hasiera batean profil nagusiak sestra gaineko bi solairu eta sestrapeko bi solairu zeuzkan. Atzealdeko baratzerako sarbidea, beheagoko kota batean kokatua, bi erdisotoen bitartez gauzatzen zen, eta jatorrizko ideian espazio ireki gisa ageri ziren horiek, egiturak eta harri hormaz egin itxiturak zeuzkatela. Gaur egun solairu horiek okupatuta daude, are kanpoaldean zenbait atal ere erantsi zaizkiela. Etxebizitzak mailakatuta daude maldaren arabera, hiru ilara edo eraikinetan atxikirik daude, eta zerranda pribatu txiki bat lagatzen dute espaloiarekiko, beheko solairuaren pribatutasuna zaintzearen; maila bakoitzean bi bao daude. Estalkiak isurki bikoak eta laukoak ziren hasieran. Landako izaera xehetasun urriengatik datorkie, esaterako harri hormari eman tratamenduarengatik, sarrerako arkuengatik, adreiluak zehar-saiheska jarriz egin leiho-isurkiengatik eta pertsianetako Z erako arotzeriagatik. Etxeak oso eraldatuta daude, akaberei dagokienez, eta handitzeak eta erlaitzaren gaineko jasodurak izan dituzte, esate baterako lehen ilara honetako 23, 27, 31 eta 35 zenbakietan.

D mailako babes erregimen espezifiko

- 1.- Babesetik kanpo utzitako fatxadako elementuak edo zatiak: jasodurak eta handitzeak, estalki berriak.
- 2.- Fatxadako elementu edo zati iraunkorrak: harri hormako elementuak, zurezko elementuak, jatorrizko estalkiak.
- 3.- Esku hartzeko murrizketa partikularrak: jasodurarik gabe.
- 4.- Nahitaezko lehengoratzak: ez.