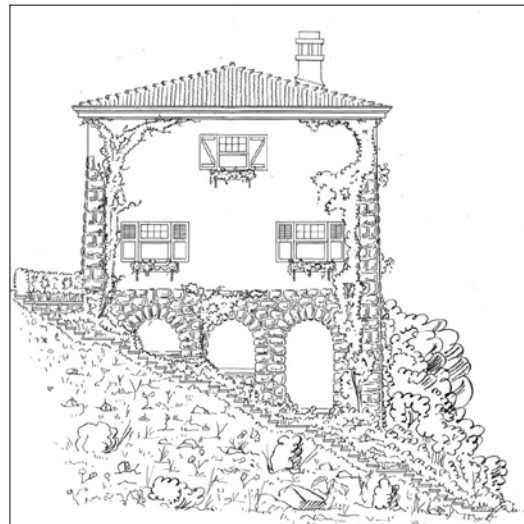
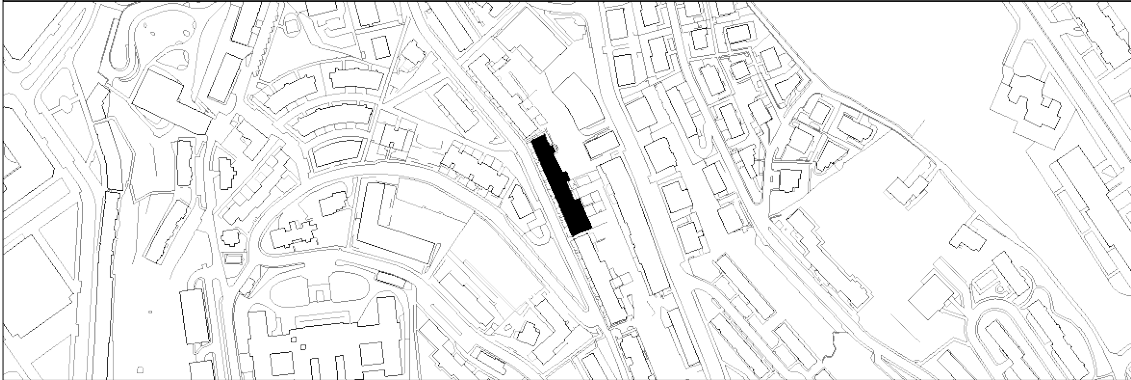


**VILLA PAZ, VILLA JAIZKIBEL, VILLA BELLOTATEGI, VILLA ORIBAI,
VILLA TXOKOGOYO, VILLA MARI FANI, VILLA RAQUEL, VILLA ELBA,
VILLA MARUJA, VILLA AINGERU**
HERIZ PASEALEKUA 39-41-43-45-47-49-51-53-55-57

D MAILA



Jose Martínez de Ubago, 1923

Deskribapena

Etxe Merke multzoa, Evaristo San Martínek sustatua, guztira "28 bitza merke" hartuz; bi solairu dauzkate, eta barruko programak, berriz, "sukaldea, jangela, 5 logela eta bainugela" hartzen ditu. Hasiera batean profil nagusiak sestra gaineko bi solairu eta sestrapeko bi solairu zeuzkan. Atzealdeko baratzerako sarbidea, beheagoko kota batean kokatua, bi erdisotoen bitartez gauzatzen zen, eta jatorrizko ideian espazio ireki gisa ageri ziren horiek, egiturak eta harri hormaz egin itxiturak zeuzkatela. Gaur egun solairu horiek okupatuta daude, are kanpoaldean zenbait atal ere erantsi zaizkiela. Etxebizitzak mailakatuta daude maldaren arabera, hurrenez hurren 9, 10 eta 9 bitzako hiru ilara edo eraikinetan atxikirik daude, eta zerrenda pribatu txiki bat lagatzen dute espaloiarekiko, beheko solairuaren pribatutasuna zaintzearen; maila bakoitzean bi bao daude. Estalkiak isurki bikoak eta lauak ziren hasieran. Landako izaera xehetasun urriengatik datorkie, esaterako harri hormari eman tratamenduarengatik, sarrerako arkuengatik, adreiluak zehar-saiheska jarriz egin leiho-isurkiengatik eta persianetako Z erako arotzeriengatik. Etxeak oso eraldatuta daude akaberei dagokienez, eta handitzeak eta erlaitzaren gaineko jasodurak egin dituzte; hala, estalki guztiak goratu dituzte, 49 eta 57 zenbakietakoak izan ezik.

D mailako babes erregimen espezifikoak

- 1.- Babesetik kanpo utzitako fatxadako elementuak edo zatiak: jasodurak eta handitzeak, estalki berriak.
- 2.- Fatxadako elementu edo zati iraunkorrak: harri hormako elementuak, zurezko elementuak, jatorrizko estalkiak.
- 3.- Esku hartzeko murrizketa partikularrak: jasodurarik gabe.
- 4.- Nahitaezko lehengoratzak: ez.