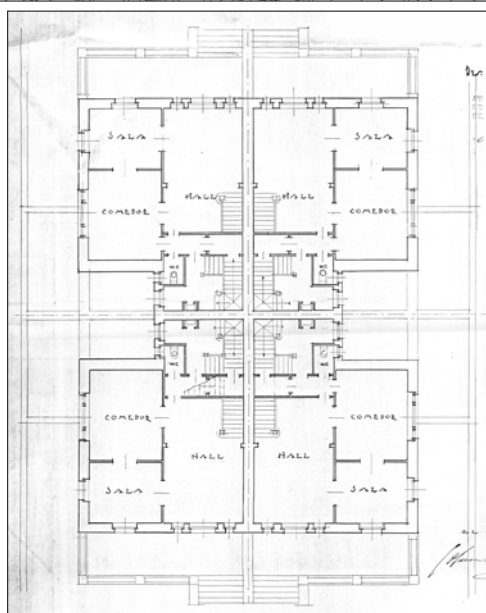
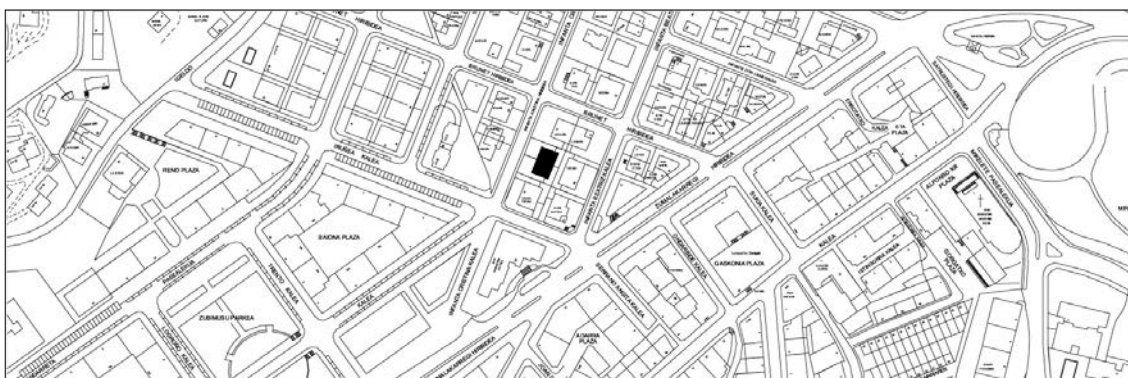


**VILLA ARANTZAZU - ITXAS LORE
D MAILA****CRISTINA INFANTEA 13-15****Eduardo Lagarde, 1930****Deskribapena**

Villa exentua, bi bizitza familiabakar atxiki hartzen dituena. Jatorrizko proiektuak lau bizitzako eraikina proposatzen zuen, gurutze eran atxikita horiek, Cristina Infantaren kalera zein Beatriz Infantaren kalera (16 zk.) begira. Azkenean bi eraikin altxatu zituzten, kale banatan, 7,5 m-ko zerrenda batez bereizita. Dena den, estilo neoouskalduneko fatxadak ia-ia zehatz-mehatz segitzen dio jatorrizko proiektu hari, isurki biko estalkia daukan horma pikoa nagusi, emokatuta dagoela eta piñoian zurezko bilbadura simulatzen duela, kontraleihoz hornitu baeekin. Lehen solairuko balkoia albo murruen aurreratzearekin konbinatzen da; horietako bat erdian dago, bizitza bientzako mehelin gisa. Beheko solairuan aurreikusitako ataripe aurreratua, teilazko estalkia edukiko zuena, terraza erako eraikuntza itxi batez ordezkatu zuten.

D mailako babes erregimen espezifiko

- 1.- Babesetik kanpo utzitako fatxadako elementuak edo zatiak: beheko solairuko terraza erako eraikuntza itxia.
- 2.- Fatxadako elementu edo zati iraunkorrak: harrizko elementuak, zurezko elementuak, estalkia.
- 3.- Esku hartzeko murrizketa partikularrak: jasodurarik gabe.
- 4.- Nahitazko lehengoratzak: ez.