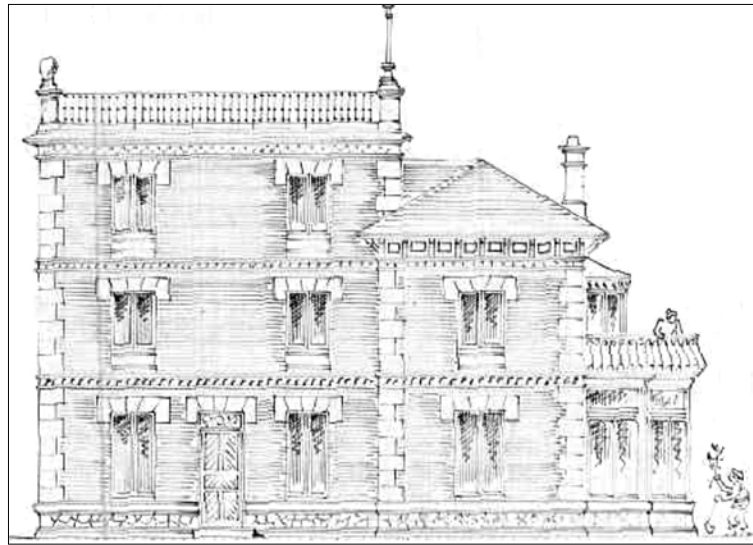
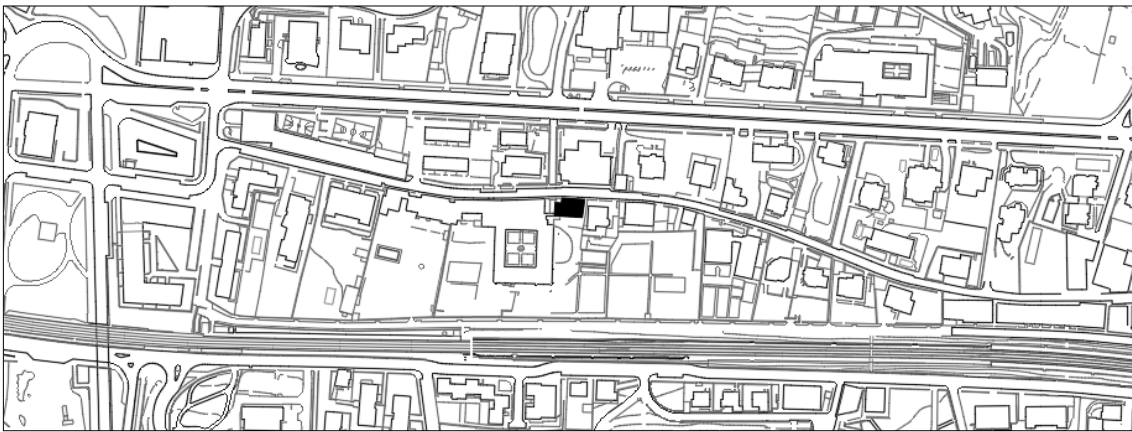


VILLA REGINA
D MAILA

INTXAURRONDO 30



Egile eta data ezezagunak, Luis Aladrenen eraberritzea, 1895

Deskribapena

Villa oso aldatuta dago, eta zenbait handitze lan ere egin dizkiote; bakar-bakarrik Intxaurren kalerako aldeak eusten dio jatorrizko lerrokatutako, horixe da eta partzelaren muga. Hasiara batean villak bi bolumen atxiki zeuzkan, handiena hiru mailakoa, estalki lau eta balaustrada batez errematatuta, eta txikiena bi solairukoa, lau isurkiko estalki batez. Hegal hori neurri batean baino ez da gorde, bere zurezko jabaloiekin; beste piezako barkalunak, aldiz, galdu egin dira. Fatxadek galdua dute emokatua eta, horrenbestez, jatorrizko moldurazio oro, harri horma bera ere agerian dagoela. Etxe hau Bisitazioko Mojen partzela berean dago, eta aurretiko eraikinen kaleko lerrokatuta berari segitzen dio, aipatu beste bi villean batera.

D mailako babes erregimen espezifikoa

- 1.- Babesetik kanpo utzitako fatxadako elementuak edo zatiak: lorategirako fatxadan eta albo fatxadan erantsitako atalak. Estalki lauaren egungo errematea. baoetako burdin lanak eta arotzeria.
- 2.- Fatxadako elementu edo zati iraunkorrak: harrizko elementuak, lau isurkiko estalkia.
- 3.- Esku hartzeko murrizketa partikularrak: jasodurarik gabe.
- 4.- Nahitaezko lehengoratzak: ez.