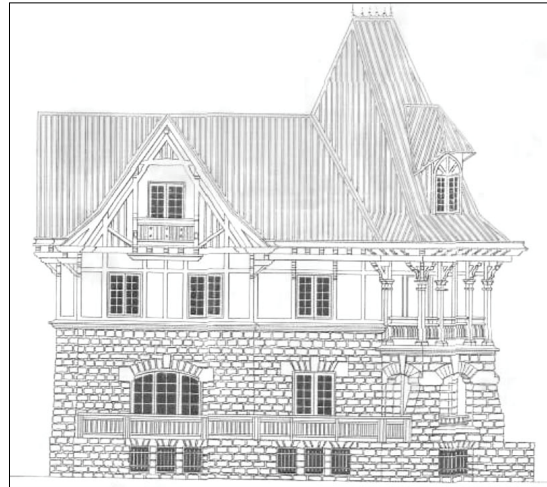
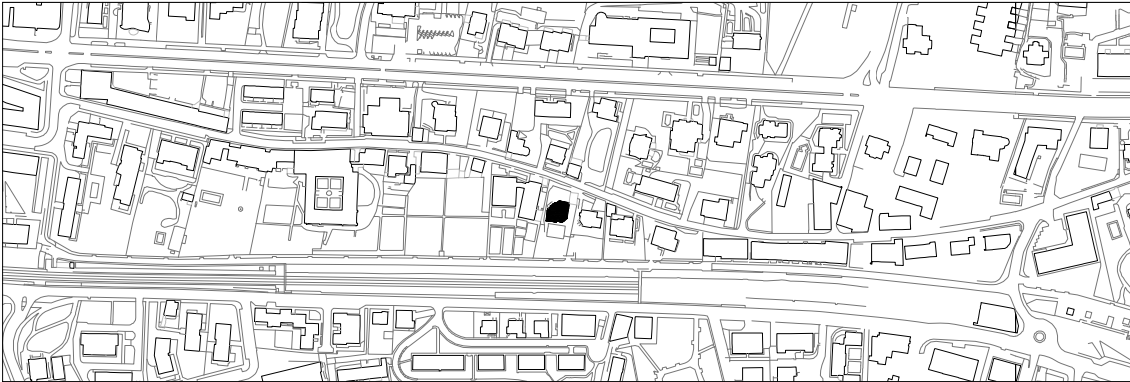


VILLA URDINTXO
D MAILA**INTXAURRONDO 40****Manuel Domínguez Barros, 1912****Deskribapena**

Domínguez Barrosek antzeko zenbait etxe diseinatu zituen, Villa Ulialde eta Villa Kabialairekin batera, neotudor bilbaduraren eredutik abiatuta, mende hasierako udaldiko arkitekturaren Europa erdialdeko iturritzat. Villa horiek estalkien mugimendu handia dute ezaugarri, eta horrekin batera, neurri txikiagoan baina, solairuen zatikatzea eta, bereziki, kantoietako batean egiten duten alaka erako bira. Erdisotoa eta beheko solairua dauzka, harri kuxinduzko marrazkia duen basamentu batean hartuta, lehen solairu bat bilbadura-marrazki batean inskribatuta, eta malda handiko isurkiak dauzkan teilatupea. Nabarmena da, era berean, zurak galerietan, estalkiko egituretan eta baoetako arotzerian daukan garrantzia. Horma pikoetako biserak ere protagonismoa du, oinarrian dauzkan besoekin eta jabaloierako habeekin. Azken hauek lotu egiten dituzte, atzera, astazaldia eta isurkiaren malda arintzeko eta estalkiko bolumentan egiten den malda joko nabarmenarazteko ageri den teilatu-hegal goratua. Biserak babestu egiten du zurezko balkoiak nabarmenarazten duen horma pikoko leiho-atea. Beso bidezko eskema erreproduzitu egiten da, halaber, elementu hauetan eta eraikinaren beste alderdietako erlaitz irekiko teilatu-hegalean. Txapitulak jakobinoak dira, teilatu-hegal goratuko isurkietan txertatuak. Alakan, berriz, logia bat dago harrizko basamentuaren gainean, zurezko zutikoz eta beso edo jabaloiz eraikia goiko mailako balkoiaren soliba bilbadurari eustearren.

D mailako babes erregimen espezifikoak

- 1.- Babesetik kanpo utzitako fatxadako elementuak edo zatiak: ez.
- 2.- Fatxadako elementu edo zati iraunkorrak: harrizko elementuak, zurezko elementuak, bilbadurak, estalkiak, logia.
- 3.- Esku hartzeko murrizketa partikularrak: jasodurarik gabe.
- 4.- Nahitaezko lehengoratzak: ez.