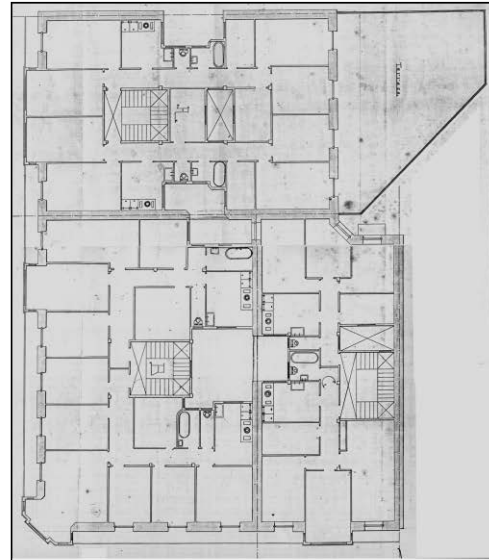
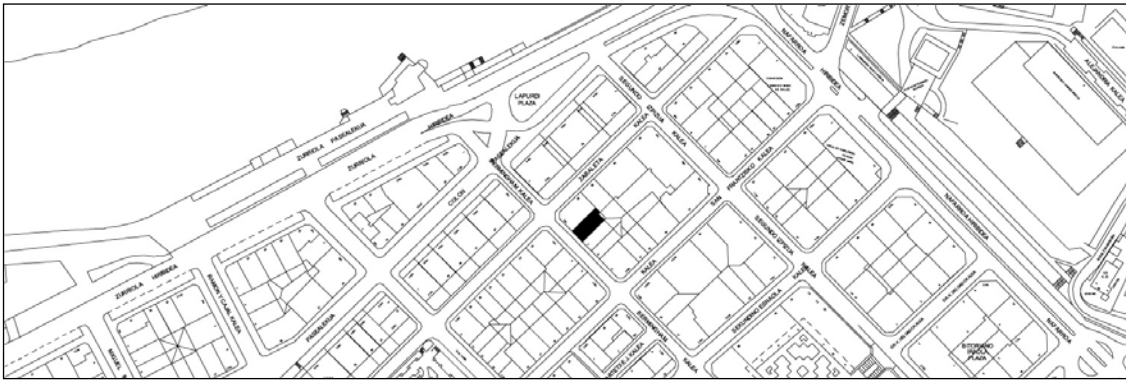


BIZITEGI ERAIKINA
D MAILA

BERMINGHAM 5



Egilea eta data: Ramon Cortazar; 1917

Deskribapena

Mehelinen arteko eraikina, erdisotoa, bastardea, jatorrizko lau goi oin eta geroko bi jasodura atzeraeman dituena. Harlanduzko fatxada, hormigoizko begiratoki zentrala duena. Jatorrizko proiektu komuna Zabaleta 38 eta 40rekin.

Babes erregimena

1. Erregimen orokorra:
 - Plan Berezi honen D babes mailan integratzearekin loturikoa.
 - Testuinguru horretan, fatxadaren tratamendua, bertako baoen konfigurazioa, instalazio, publizitate elementu, seinale eta eguzki oihal, eta abarren ezarpena plan berezi honetako ordenantza orokorretan ezarritako babes maila hori arautzen duten irizpideetara egokituko dira.
2. Berariazko erregimena.
 - A. Babesetik kanpo utzitako kanpo elementuak edo zatiak: 5. eta 6. goi oinak, atzeraemanak.
 - B. Fatxadako elementu edo zati iraunkorrak: harlanduzko elementuak; elementu moldekatuak.
 - C. Esku hartzeko beste irizpide zehatz batzuk: ez, erregimen orokor hori arautzeko baldintzak betetzeari lotutakoak izan ezik, hala badagokio.