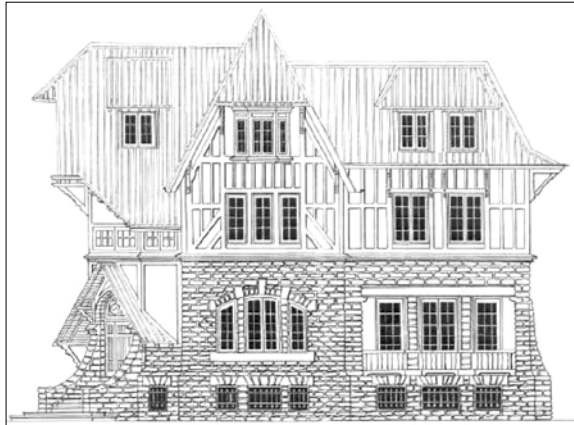
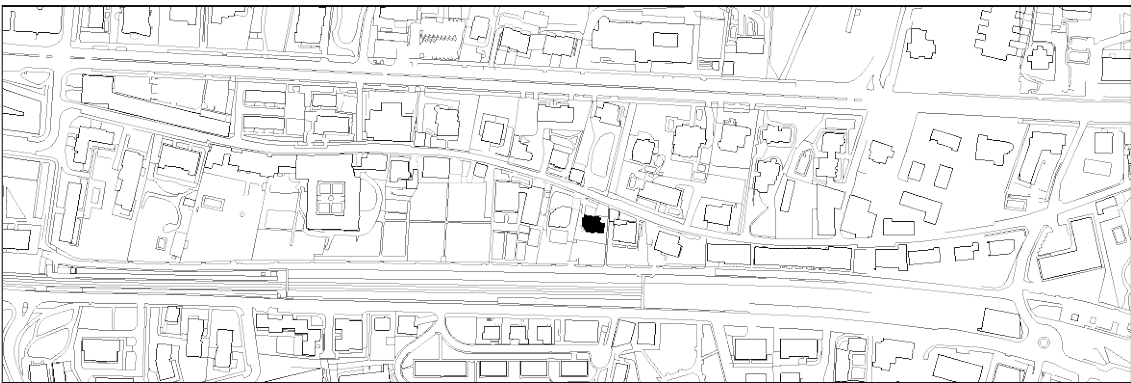


VILLA KABIALAI
D MAILA**INTXAURRONDO 42**

Manuel Domínguez Barros, 1912

Deskribapena

Domínguez Barrosek antzeko zenbait etxe diseinatu zituen, Villa Ulialde eta Villa Urdintxorekin batera, neotudor bilbaduraren eredutik abiatuta, mende hasierako udaldiko arkitekturaren Europa erdialdeko iturritzat. Villa horiek estalkien mugimendu handia dute ezaugarri, eta horrekin batera, neurri txikiagoan baina, solairuen zatikatzea eta, bereziki, kantoietako batean egiten duten alaka erako bira. Erdisotoa eta beheko solairua dauzka, harri kuxinduzko marrazkia duen basamentu batean hartuta, lehen solairu bat bilbadura-marrazki batean inskribatuta, eta malda handiko isurkiak dauzkan teilatupea, arrapala-txapitulekin. Nabarmena da, era berean, zurak galerietan, estalkiko egituretan eta baoetako arotzerian daukan garrantzia. Intxaurrondo kaleranzko iparreko horma pikoaren errematerako soluzioak kopete-erdiko estalki batera jotzen du, gutxi gorabehera leihobururaino jaisten den peto ia-ia bertikal batez. Petraletarako, aukera jabaloiduna baliatzen segitzen dute. Teilatu-hegal goratuetan besoak eta habe jabaloidunak erabiltzen dituzte, horiek hartzen baitituzte eten-gapirioak iristen diren frontalak. Hegoaldeko horma pikoaren kasuan, petralek eta limak soluzio bera dute, mentsula eran. Etxebizitzako sarrera nagusia nabarmentzen duen bost jabaloiren gaineko isurki biek osatu atalak, malda handikoak, benetako estalki baten itxura hartzen du alakan.

D mailako babes erregimen espezifikoak

- 1.- Babesetik kanpo utzitako fatxadako elementuak edo zatiak: ez.
- 2.- Fatxadako elementuak edo zati iraunkorrak: harrizko elementuak, zurezko elementuak, bilbadurak, eta maila desberdinetan diren estalkiak.
- 3.- Esku hartzeko murrizketa partikularrak: jasodurarik gabe.
- 4.- Nahitaezko lehengoratzak: ez.