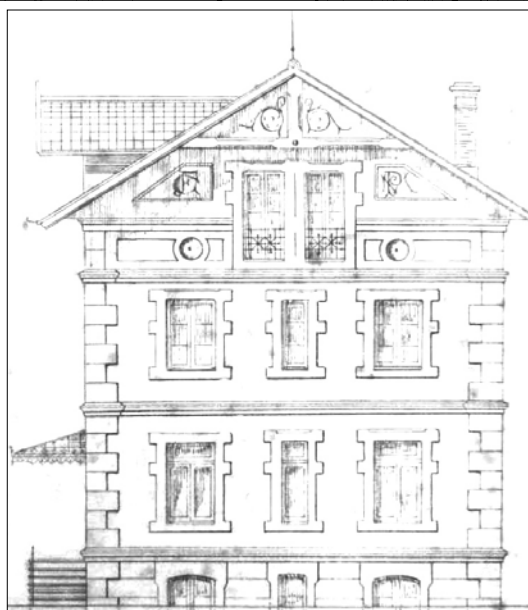
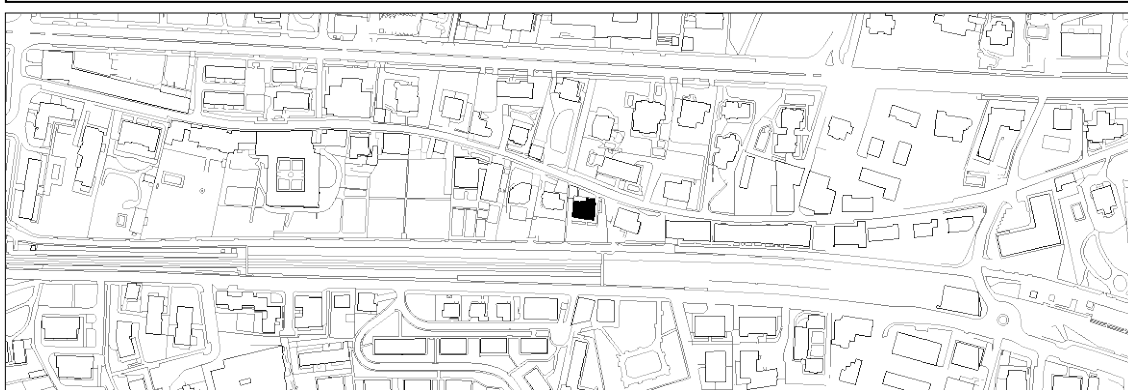


VILLA SACRAMENTO
D MAILA

INTXAURRONDO 44



Javier Agirre, 1894

Deskribapena

Udaldiko bizitegien modaren aurretikoa den villa, sustrai klasizistetan oinarritua. Etxeak oinplano errektangularra dauka, eta bi maila erdisotoaren gainean, hirugarren solairu bat daukala teilapean, bi isurkirekin, albo fatxadaren planoan egindako txapitula jakobino batez. Emokaduraz egindako moldura klasizista batzuk gorde ditu inposta eta pilastretan, eta bilbadura erako apaindura gehitu diote geroago horma pikoan. Bolumen handitze garrantzitsua izan du albo batean, estalkiaren jarraitasun gisa, eta beste atal batzuk ere erantsi dizkiote fatxada nagusian eta atzealdekoan.

D mailako babes erregimen espezifikoak

- 1.- Babesetik kanpo utzitako fatxadako elementuak edo zatiak: albo handitzea eta atal erantsiak.
- 2.- Fatxadako elementu edo zati iraunkorrak: zurezko elementuak eta estalkia.
- 3.- Esku hartzeko murrizketa partikularrak: jasodurarik gabe.
- 4.- Nahitaezko lehengoratzek: ez.