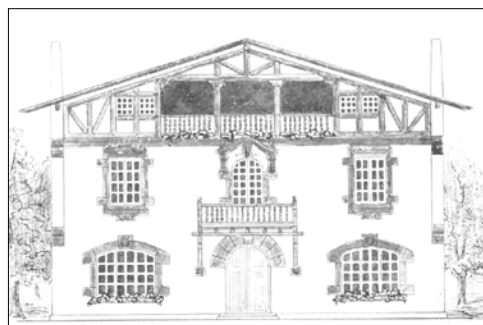
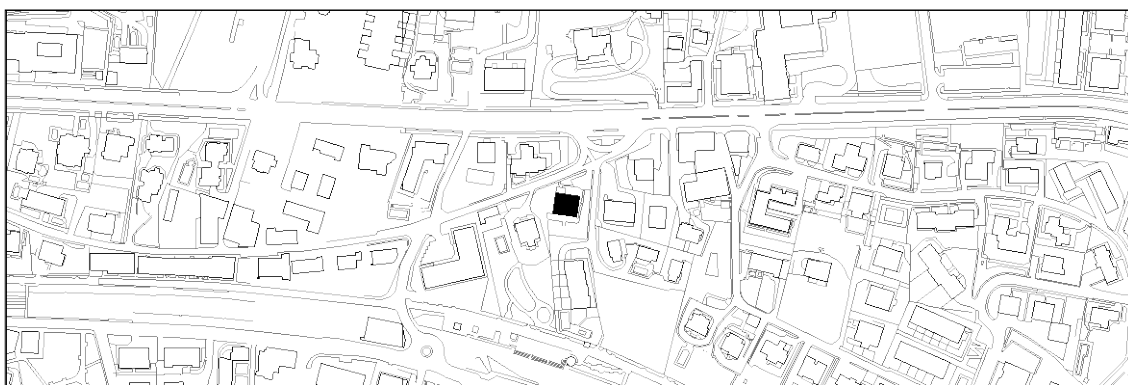


**VILLA ALGARBE**  
D MAILA**INTXAURRONDO 74**

Lukas Aldai, 1921.

**Deskribapena**

Estilo neoeuskalduaren bertsio bat da, ohiko patroietatik aldentzua. Egiaz, bakar-bakarrik bolumen trinkoa eta isurki biko estalkia dauzka hartatik, beheko solairua, lehena eta teilatupekoa hartzen dituen ohiko sekzioarekin batera. Bestenaz, baoen antolaerak eskema simetriko bati segitzen dio aurrealdean, jauregi barroko bateko eskala-baoak dituela arku behekatuei eta erdian daukan erdizirkularrari eta goiko balkoiari dagokienez. Gainera, leiho horien azpadurak apaindura taillatua dute, harriak duenaren antzekoa. Horma pikoko fatxadan adreilua da elementua, eta galeria bat du, zurezko egituraz simulatuta, balkoi sakon bat eginez hegala beharrean. Teilatu-hegalaren neurri handia azpimarratu behar lau norabideetan, baserriarekiko erreferentzia hurbilentzat.

**D mailako babes erregimen espezifiko**

- 1.- Babesetik kanpo utzitako fatxadako elementuak edo zatiak: ez.
- 2.- Fatxadako elementu edo zati iraunkorrak: harrizko, adreiluzko eta zurezko elementuak. Estalkia.
- 3.- Esku hartzeko murrizketa partikularrak: jasodurarik gabe.
- 4.- Nahitazko lehengoratzak: ez.