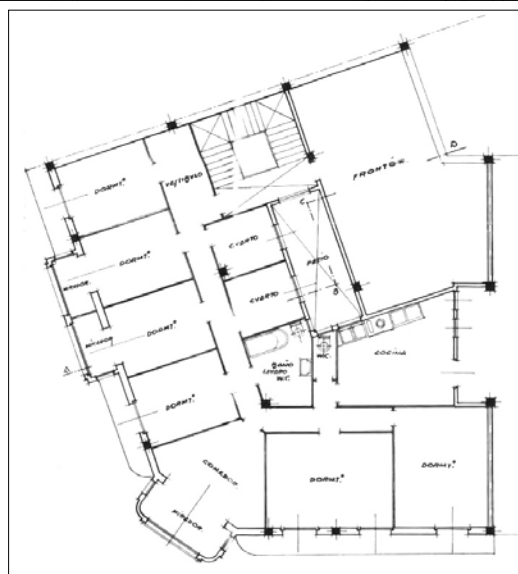
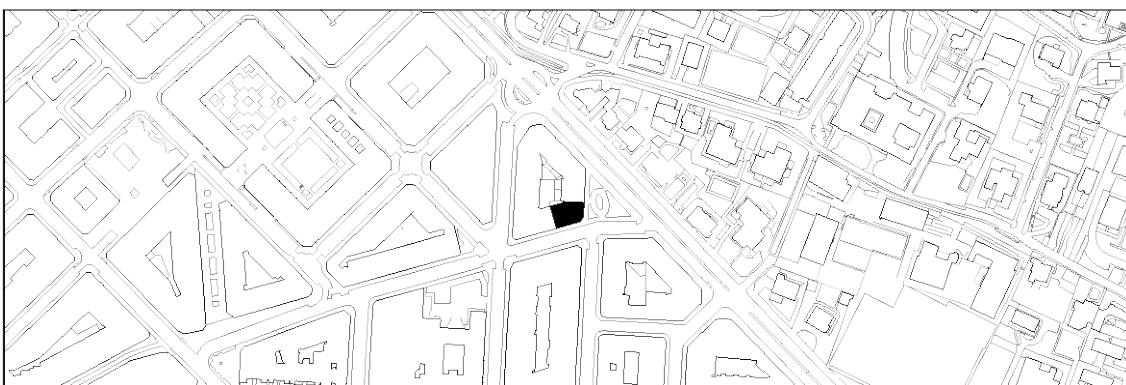


BIZITEGI ERAIKINA
D MAILA**JOSE MARIA SOROA 25****Luis Elizalde, 1933****Deskribapena**

Ertzean angelu kamutsez bira egiten duen eraikina, fatxadetan halako mugimendu batez hornitua. Beheko solairua, solairuarte, goiko bost solairu eta bi atiko atzeraeman dauzka. Goiko solairuen atala argi eta garbi bereizten da oinarritik, balkoi eta begiratoki hegaldun kopuru handiagatik. Balkoi jarraituak daude zenbait solairutan, ertzeko eta erdiko begiratokiak, eta neurri txikiagoko balkoiak; beraz, ez dago hegalik gabeko fatxada tarterik. Gainera, hegal horiek erremate kurboak dauzkate muturretan, ohiko balkoi arrazionalistaren arabera, eta beste bira ildaskadun batzuk ere badira begiratokietan, Déco estiloko formen arabera.

D mailako babes erregimen espezifikoa

- 1.- Babesetik kanpo utzitako fatxadako elementuak edo zatiak: beheko solairuko aldaketak.
- 2.- Fatxadako elementu edo zati iraunkorrak: ez.
- 3.- Esku hartzeko murrizketa partikularrak: ez.
- 4.- Nahitazko lehengoratzak: ez.