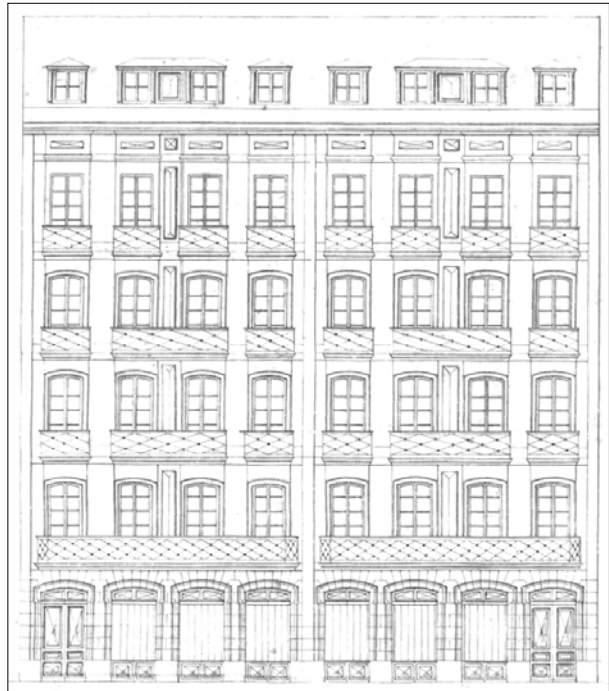
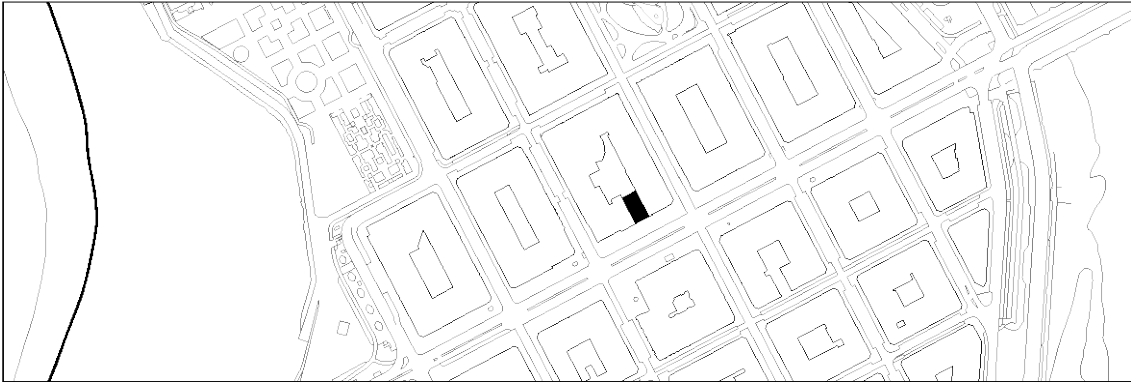


BIZITEGI ERAIKINA
D MAILA**ASKATASUNAREN HIRIBIDEA 24****Justo Ibaseta, 1868.****Deskribapena**

Mehelin arteko eraikina, beheko solairua eta goiko lau solairu dituena, atiko atzeraemanaz gain. Lau bao ardatzetan zatituta dago fatxada; hasiera batean berdinak ziren, eta balkoi jarraitua zuten lehen solairuan, eta balkoi indibidualak, edo bao bi hartuz eginak, goikoetan. Gaur egun fatxada aldatuta dago, maila bakoitzeko bi bao biltzen dituen begiratokia duela erdian, nahiz begiratokiko arotzeriak berak hiru zati bereizten dituen. Proiektu originalak eraikin simetrikoa jasotzen zuen aldameneko orubean. Azpimarratzekoa beheko solairuan den Club Cantábrico-ren fatxada, zurezko aurrealdea emana.

D mailako babes erregimen espezifiko

- 1.- Babesetik kanpo utzitako fatxadako elementuak edo zatiak: atiko atzeraemana.
- 2.- Fatxadako elementu edo zati iraunkorrak: beheko solairuko zurezko aurrealdea.
- 3.- Esku hartzeko murrizketa partikularrak: ez.
- 4.- Nahitaezko lehengoratzak: ez.