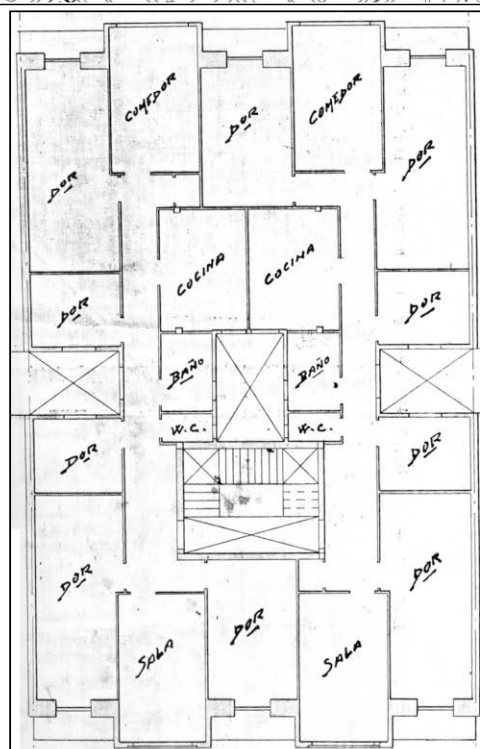
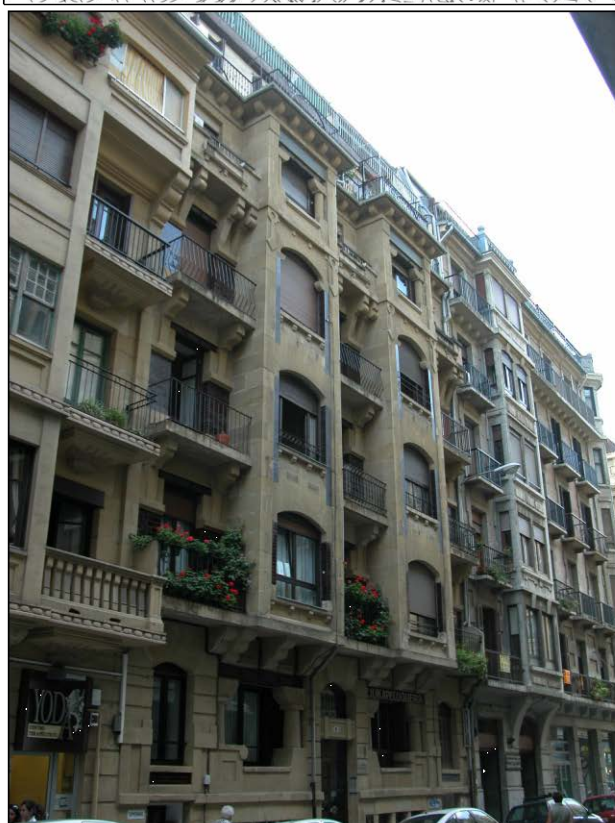
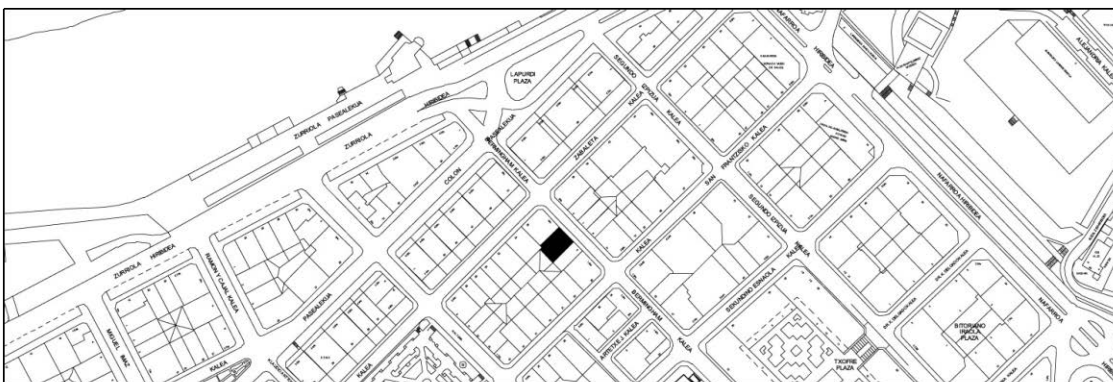


**BIZITEGI ERAIKINA**  
D MAILA

**BERMINGHAM 6**



Egilea eta data: Ramon Cendoya; 1919

**Deskribapena**

Mehelinen arteko eraikina, erdisotoa, bastardea, jatorrizko bost goi oin (azkena atzeraemana) eta bosgarren oinarekiko 1948ko jasodura atzeraeman bat dituena. Hareharriz harlandutako fatxada, estaldura zeramikoarekin konbinatzen dena goi oinetan 4. oineraino. Begiratokiak ere harlanduzkoak txandakako baoetan.

**Babes erregimena**

1. Erregimen orokorra:
  - Plan Berezi honen D babes mailan integratzearekin loturikoa.
  - Testuinguru horretan, fatxadaren tratamendua, bertako baoen konfigurazioa, instalazio, publizitate elementu, seinale eta eguzki oihal, eta abarren ezarpena plan berezi honetako ordenantza orokorretan ezarritako babes maila hori arautzen duten irizpideetara egokituko dira.
2. Berriazko erregimena.
  - A. Babesetik kanpo utzitako kanpo elementuak edo zatiak: 5. eta 6. goi oinak.
  - B. Fatxadako elementuak edo zati iraunkorrak: harlanduzko elementuak.
  - C. Esku hartzeko beste irizpide zehatz batzuk: ez, erregimen orokor hori arautzeko baldintzak betetzeari lotutakoak izan ezik, hala badagokio.