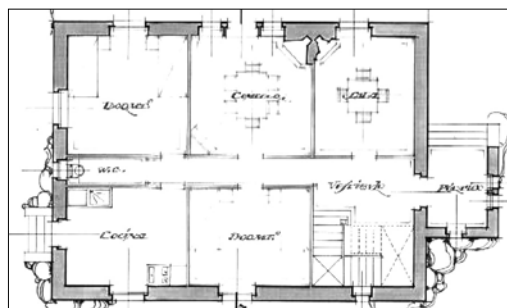
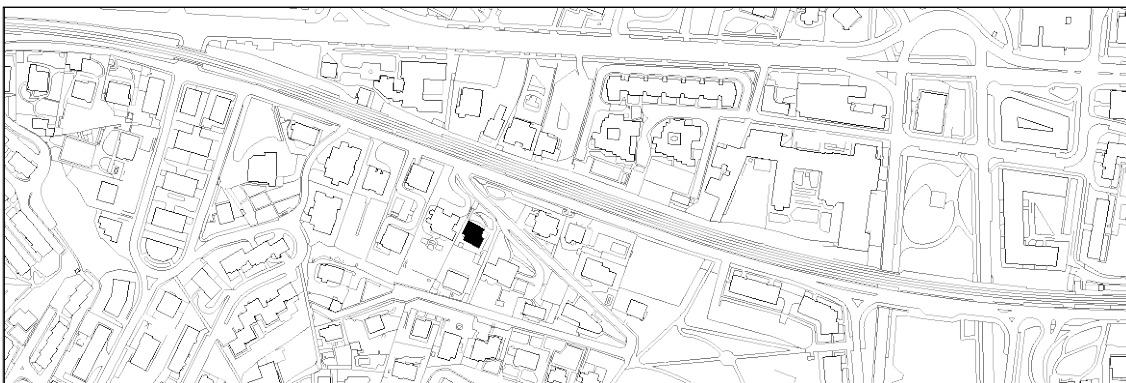


VILLA GABALOREA
D MAILA

ARBÓS MUSIKARIAREN PASEALEKUA 4



Jose Antonio Elizalde, 1926

Deskribapena

Villak oinplano laukizuzena eta dimentsio estuak ditu. Bi solairu ditu, baita hirugarren bat ere bi isurkiko estalkiaren pean. Estalkiaren isurkiak desberdinak dira. Euskal estilo erregionalista berrikoa. Fatxada nagusiaren pinoia aurrera emaniko bi hormaren erdian dago, balkoi jarraitu batekin eta bilbadura marrazki batekin, hegalaren pean adreilua duela. Alde batera, konposizio gai horretatik kanpo, bilbadurak marrazturiko zerrenda bat ageri du, erdi puntuko arku txiki batekin, zeina eskailera zuloarena baita. Sarrera nagusia kantoi horretatik hurbil dago, eta alboko fatxadatik sartzen da, kanpoko etxaurre batetik. Atzeko fatxadan, gehikuntza bat egin zioten beheko solairuan.

D mailako babes erregimen espezifiko.

- 1.- Babesetik kanpo utzitako fatxadako elementuak edo zatiak: atzeko fatxadan gaineratutako gorputzak.
- 2.- Fatxadako elementu edo zati iraunkorrak: harrizko elementuak, zurezkoak, bilbadurak eta estalkiak.
- 3.- Esku hartzeko murrizketa partikularrak: jasodurarik gabe.
- 4.- Nahitaezko lehengoratzak: ez.