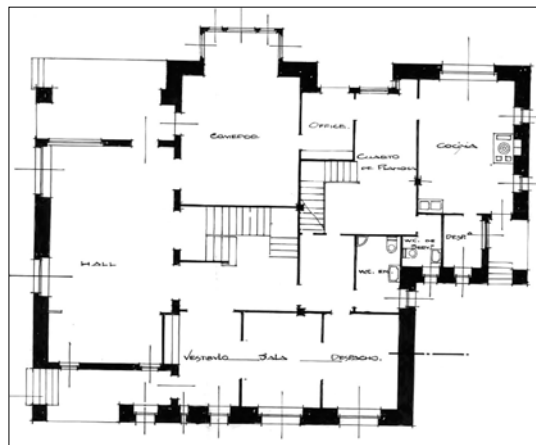
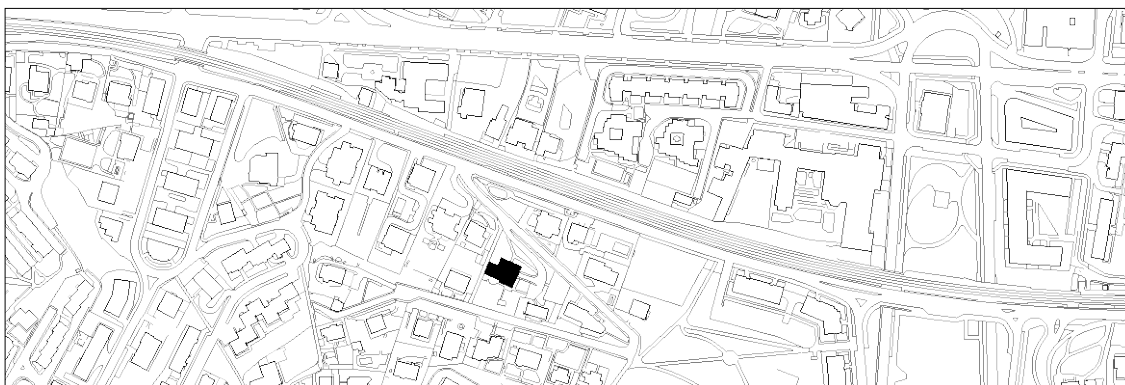


VILLA ARCHIVOLTA
D MAILA**ARBÓS MUSIKARIAREN PASEALEKUA 6**

Luis Elizalde, 1924

Deskribapena

Villak bi atal dauzka, desplazatueak, isurki biko estalkiz hornituak biak. Desfase horren arrazoia oinplanoan egin barne antolamendua da, sarrerara begirako gelak eta atzealdekoak baitira alde batean, eta zerbitzuko gelak bestean: antolamendu horrek bi zati egiten ditu, eskailera banarekin. Atzealdea hegoaldera begira dago, lorategia norabide horretan zabaltzen da, eta saloiak ere alde horretan daude. Beheko solairua, lehen solairua eta teilatupekoa ditu etxearen profila. Estilo neoeuskalduneko da alderdi batzuetan, esaterako estalkiari, murru aurreratuei eta bilbadura adreiludunen erabilerari dagokienez. Alabaina, etxea urrundu egiten da pixka bat estilo horretatik, beste motibo desberdin batzuekin; adibidez, arku erdizirkularrak dauzka, adreiluzkoak zein harrizkoak, arkiboltak nabarmenduta dituztela. Ertzetako bat ere berezia da, alaka egiteaz gain balkoia ere badu eta, sarrerako portxean. Aipatu behar, halaber, garaje pabiloi independentea, eskala txikian egindako etxe baten antzekoa partzelaren atzealdeko angeluan.

D mailako babes erregimen espezifikoak

- 1.- Babesetik kanpo utzitako fatxadako elementuak edo zatiak: atzeko fatxadan gaineratutako gorputzak.
- 2.- Fatxadako elementu edo zati iraunkorrak: harrizko elementuak, zurezkoak, adreiluzkoak, bilbadurak eta estalkiak.
- 3.- Esku hartzeko murrizketa partikularrak: jasodurarik gabe.
- 4.- Nahitaezko lehengoratzak: ez.