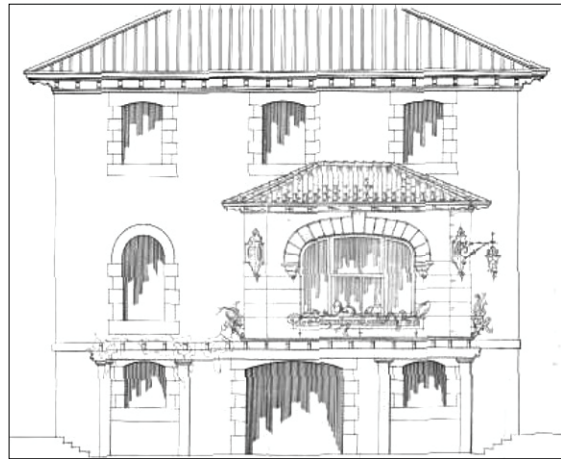
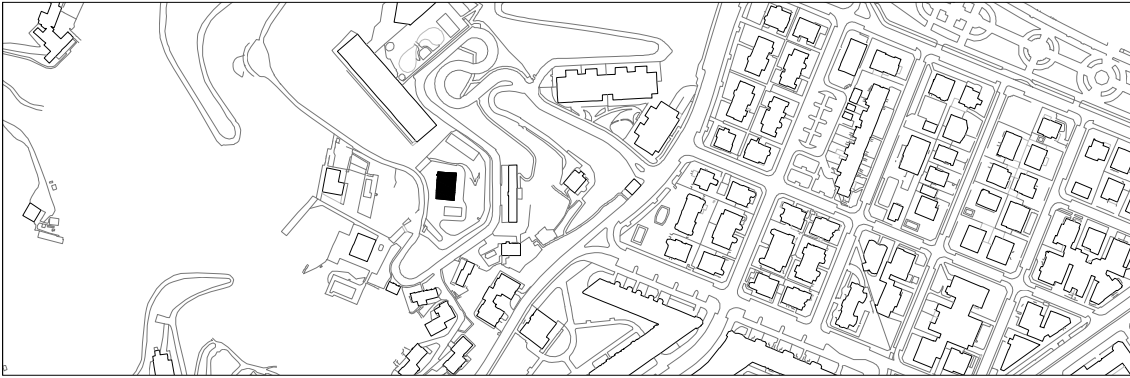


**VILLA CONSUELO**  
D MAILA**MARBIL BIDEA 44****Egile eta data ezezagunak.****Deskribapena**

Villa trinkoa, angeluan dorrea eta erregionalismo kantabriarraren eraginak dituena. Hasiera batean oinplano ia-ia karratua eta irtengunerik gabea zuen, baina geroago atal bat erantsi zioten albo fatxada batean, bi solairu eta estalki gisako terraza batekin. Etxea oso aldatuta dago, eta beheko solairua, lehena, bigarrena eta lau isurkiko estalkian gora ateratzen diren txapitula jakobinoak dauzka. Dorreak hirugarren eta laugarren solairuak ere baditu. Estilo kantabriarraren egungo ezaugarriak puntu horretan daude, dorreko arku sortan, kantoiko garitetan eta pinakuluetan zehazki. Beste puntu batzuetan beste zenbait detaile ikusten dira, esaterako murrurruak aurreratuak eta beheko solairuko arku obalatuak.

**D mailako babes erregimen espezifiko**

- 1.- Babesetik kanpo utzitako fatxadako elementuak edo zatiak: alboan erantsitako atala.
- 2.- Fatxadako elementu edo zati iraunkorrak: harrizko elementuak eta apaindura emokatuak.
- 3.- Esku hartzeko murrizketa partikularrak: jasodurarik gabe.
- 4.- Nahitaezko lehengoratzak: ez.