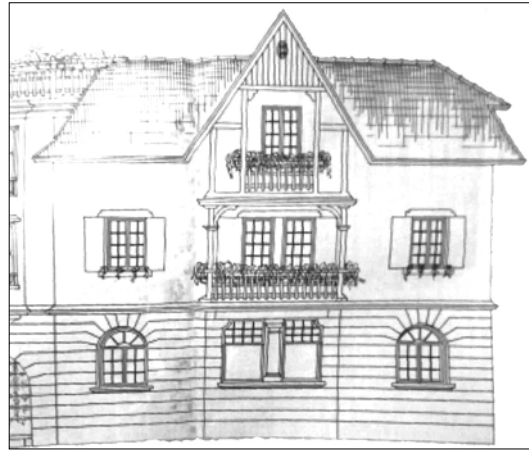
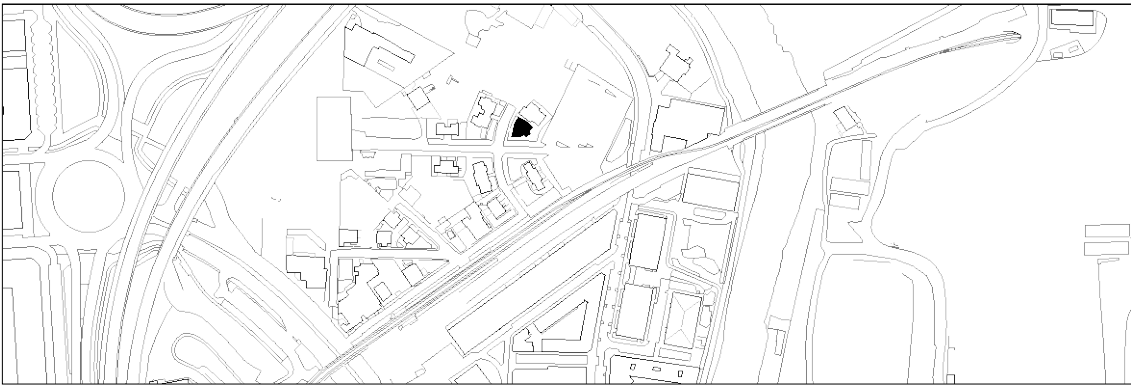


VILLA MAGDA
D MAILA

MATXIÑENE 8



Egile eta data ezezagunak.

Deskribapena

Bakarrik 15 bizitza eraiki zituzten, 5 etxetan banatuta, jatorrizko ideiak 400 bizitza jasotzen bazituen ere. Ideia hori Maria Kristina erreginak sustatu zuen, etxebizitza merkeak egitearren. Geroago, ekimen partikularrek bultzatuta beste 14 eraikin altxatu zituzten. Porrotaren arrazoiak toki horretan langileentzako etxebizitzak egiteko zailtasunekin daude lotuta, izan ere bere garaian garraio publikorik ez zuen inguru horretan okupazio dentsitatea txikia zen, eta eraikinen etekin ekonomikoa kaxkarra. Loiolako lorategi hiriaren planorako, kontuan hartu zituzten bai erdiko plazaren ideia bai lorategi hiriaren ideia teorikoa. Trazatu erradial bat eta garai erregionalistako etxe multzo bat geratu dira, hirukiko kaleak bide nagusira iristen dira zuzenean, eta erdiko plaza zirkularren ideia ez da inon ageri. Villa Magdak bira egiten du antolamenduko angelu baten inguruan, horma pikoak dauka konposizioaren erdigune, eta zeharkako hegala bana alde bakoitzean. Estalkiek malda handia dute, eta irudiak neotudor bilbadura gogorarazten du neurri batean, 1917tik hurbilekoa nonbait, orduan hasi baitziren multzoa eraikitzen. Profilak beheko solairua, lehena eta teilatupeko bigarrena ditu, eta solairu horiek guztiak handitu egin dituzte atzealdean, jatorrizko etxearen beste hainbesteko neurrian.

D mailako babes erregimen espezifikoak

- 1.- Babesetik kanpo utzitako fatxadako elementuak edo zatiak: atzealdean hiru mailetan egin handitzea.
- 2.- Fatxadako elementu edo zati iraunkorrak: harrizko elementuak, zurezko elementuak, bilbadura eta estalkia.
- 3.- Esku hartzeko murrizketa partikularrak: jasodurarik gabe.
- 4.- Nahitaezko lehengoratzak: ez.