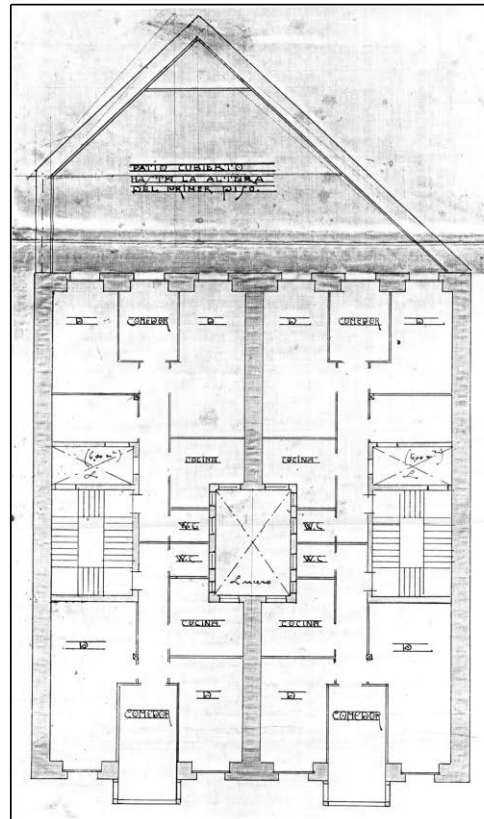
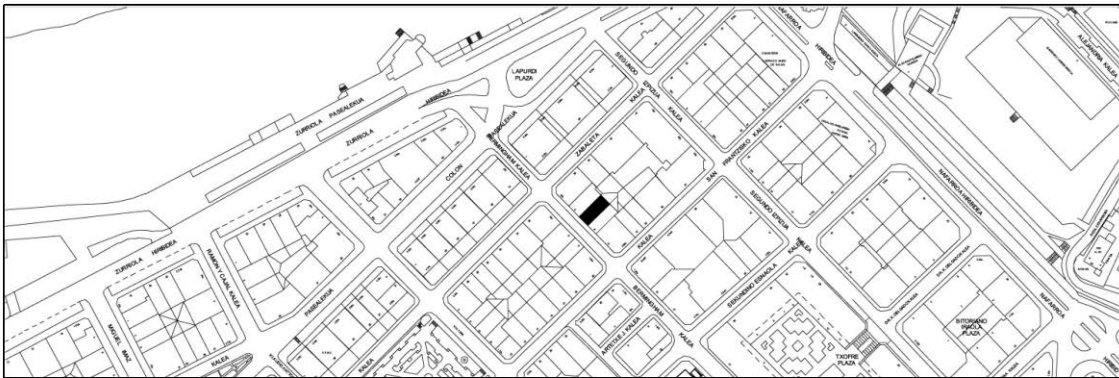


**BIZITEGI ERAIKINA**  
D MAILA

**BERMINGHAM 7**



Egilea eta data: Pablo Zabalo; 1919

**Deskribapena**

Mehelinen arteko eraikina, behe oina, jatorrizko bost goi oin (5.a atzeraemana) eta 5. oinarekiko 1925eko jasodura atzeraeman bat dituena. Hareharriz harlandutako fatxada, estaldura zeramikoko elementuak dituena goi oinetan 4.eraino. Hormigoizko begiratoki zentrala. 1956an, behe oineko bi bao modu ez integratuan lotu ziren. Jatorrizko proiektu komuna Birmingham 9rekin. Apainduraren, sekzioaren, egiletzan eta datan izaera berekoa Birmingham 11rekin.

**Babes erregimena**

1. Erregimen orokorra:
  - Plan Berezi honen D babes mailan integratzearekin loturikoa.
  - Testuinguru horretan, fatxadaren tratamendua, bertako baioen konfigurazioa, instalazio, publizitate elementu, seinale eta eguzki oihal, eta abarren ezarpena plan berezi honetako ordenantza orokorretan ezarritako babes maila hori arautzen duten irizpideetara egokituko dira.
2. Berariazko erregimena.
  - A. Babesetik kanpo utzitako kanpo elementuak edo zatiak: 5. eta 6. goi oinak.
  - B. Fatxadako elementu edo zati iraunkorrak: harlanduzko elementuak; estaldura zeramikoak.
  - C. Esku hartzeko beste irizpide zehatz batzuk: ez, erregimen orokor hori arautzeko baldintzak betetzeari lotutakoak izan ezik, hala badagokio.