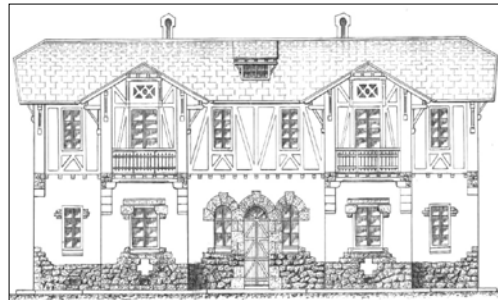
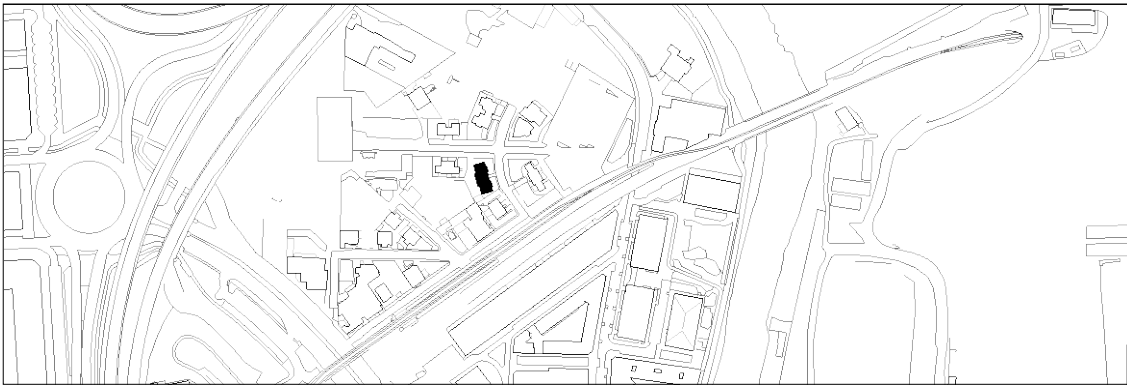


VILLA B
D MAILA

MATXIÑENE 9



José Angel Fernández de Casadevante, 1917

Deskribapena

Bakarrik 15 bizitza eraiki zituzten, 5 etxetan banatuta, jatorrizko ideiak 400 bizitza jasotzen bazituen ere. Ideia hori Maria Kristina erreginak sustatu zuen, etxebizitza merkeak egitearren. Geroago, ekimen partikularrek bultzatuta beste 14 eraikin altxatu zituzten. Porrotaren arrazoiak toki horretan langileentzako etxebizitzak egiteko zailtasunekin daude lotuta, izan ere bere garaian garraio publikorik ez zuen inguru horretan okupazio dentsitatea txikia zen, eta eraikinen etekin ekonomikoa kaxkarra. Loiolako lorategi hiriaren planorako, kontuan hartu zituzten bai erdiko plazaren ideia bai lorategi hiriaren ideia teorikoa. Trazatu erradial bat eta garai erregionalistako etxe multzo bat geratu dira, hirukiko kaleak bide nagusira iristen dira zuzenean, eta erdiko plaza zirkularren ideia ez da inon ageri. Fernández de Casadevante data berean diseinatu zituen A, B, C, D eta E izeneko villak, 1917an lorategi hirirako lehiaketa irabazi eta gero. B villa bikoa da, eta etxe bakoitzak bere garrantzia du, horma piko banarekin. Beheko solairuko geometria sinplea eta errektangularra da, eta profilak beheko solairua, lehena, eta teilatupekoa neurri batean okupatzen duen bigarrena ditu. Neoeuskaldunaren aztarnak harrizko mentsula gainean aurreratutako murrutan daude, bilbadura-marrazkietan, eta ateburuetako, arkuetakoko eta zokaloko harri hormako detailetan.

D mailako babes erregimen espezifikoak

- 1.- Babesetik kanpo utzitako fatxadako elementuak edo zatiak: ez.
- 2.- Fatxadako elementu edo zati iraunkorrak: harrizko elementuak, zurezko elementuak, bilbadura eta estalkia.
- 3.- Esku hartzeko murrizketa partikularrak: jasodurarik gabe.
- 4.- Nahitaezko lehengoratzak: ez.