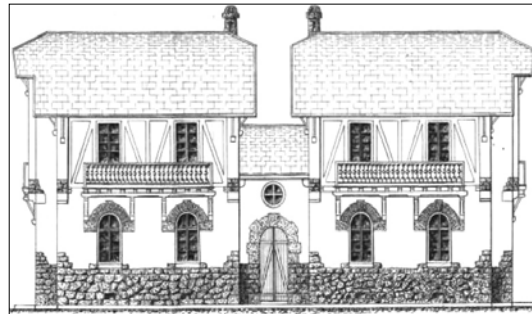
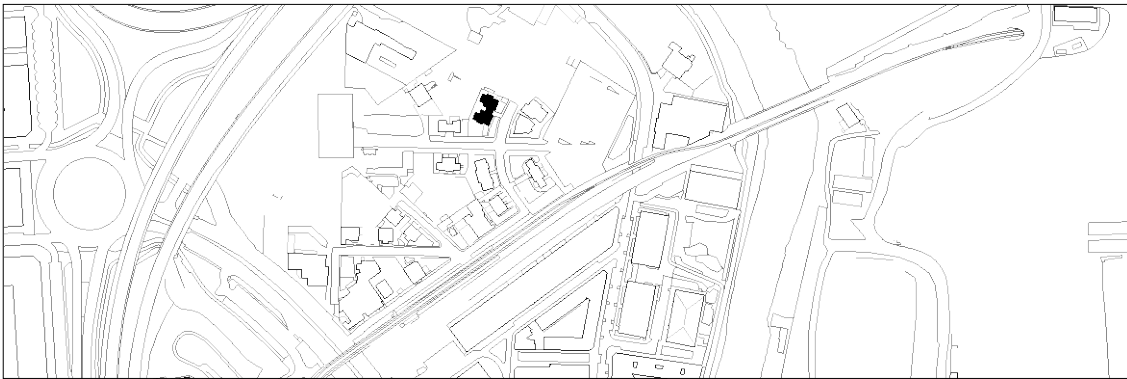


VILLA E
D MAILA

MATXIÑENE 10



José Angel Fernández de Casadevante, 1917

Deskribapena

Bakarrik 15 bizitza eraiki zituzten, 5 etxetan banatuta, jatorrizko ideiak 400 bizitza jasotzen bazituen ere. Ideia hori Maria Kristina erreginak sustatu zuen, etxebizitza merkeak egitearren. Geroago, ekimen partikularrek bultzatuta beste 14 eraikin altxatu zituzten. Porrotaren arrazoiak toki horretan langileentzako etxebizitzak egiteko zailtasunekin daude lotuta, izan ere bere garaian garraio publikorik ez zuen inguru horretan okupazio dentsitatea txikia zen, eta eraikinen etekin ekonomikoa kaxkarra. Loiolako lorategi hiriarren planorako, kontuan hartu zituzten bai erdiko plazaren ideia bai lorategi hiriarren ideia teorikoa. Trazatu erradial bat eta garai erregionalistako etxe multzo bat geratu dira, hirukiko kaleak bide nagusira iristen dira zuzenean, eta erdiko plaza zirkularren ideia ez da inon ageri. Fernández de Casadevantek data berean diseinatu zituen A, B, C, D eta E izeneko villak, 1917an lorategi hirirako lehiaketa irabazi eta gero. E villak bi bizitza dauzka, atari bakararekin eta bolumen biak bereizten dituen egituraketarekin. Pieza biak simetrikoak dira, eta kopete-erdi erako isurki biko estalkia dute. Horrelako erremateek eragin handiagoa dute albo libreetan, zeren eta bi murren irtenekin aurrera egiten baitute lehen solairuko hegalean. Fatxada nagusiek ere murren irtenak dauzkate, beheko solairuko arkuen gaineko balkoi jarraitu eta bilbadurarekin.

D mailako babes erregimen espezifikoak

- 1.- Babesetik kanpo utzitako fatxadako elementuak edo zatiak: ez.
- 2.- Fatxadako elementu edo zati iraunkorrak: harrizko elementuak, zurezko elementuak, bilbadura eta estalkia.
- 3.- Esku hartzeko murrizketa partikularrak: jasodurarik gabe.
- 4.- Nahitazko lehengoratzak: ez.