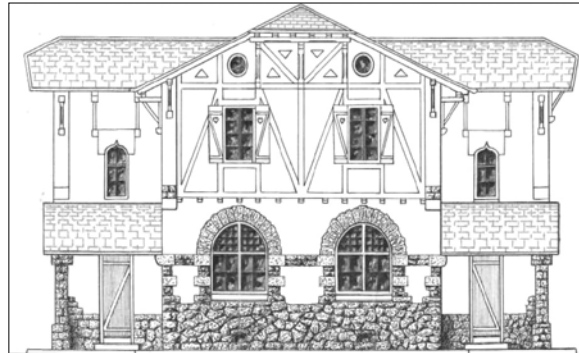
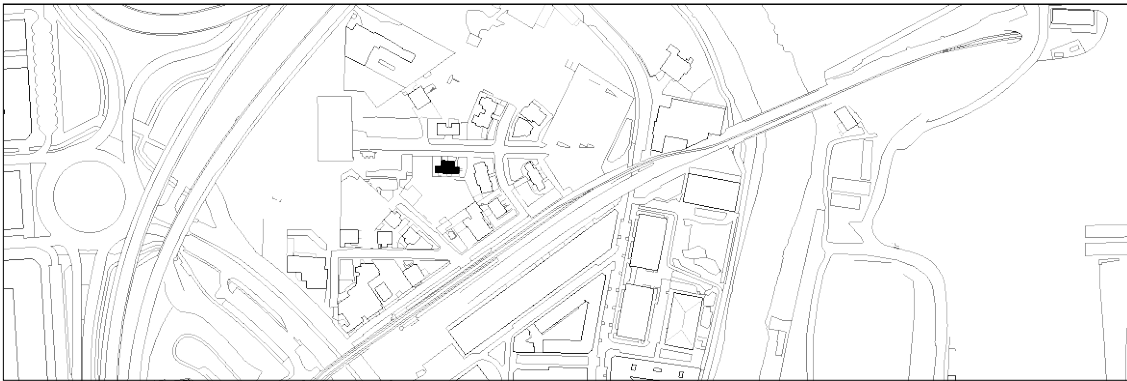


VILLA C
D MAILA

MATXIÑENE 11-13



José Angel Fernández de Casadevante, 1917

Deskribapena

Bakarrik 15 bizitza eraiki zituzten, 5 etxetan banatuta, jatorrizko ideiak 400 bizitza jasotzen bazituen ere. Ideia hori Maria Kristina erreginak sustatu zuen, etxebizitza merkeak egitearren. Geroago, ekimen partikularrek bultzatuta beste 14 eraikin altxatu zituzten. Porrotaren arrazoiak toki horretan langileentzako etxebizitzak egiteko zailtasunekin daude lotuta, izan ere bere garaian garraio publikorik ez zuen inguru horretan okupazio dentsitatea txikia zen, eta eraikinen etekin ekonomikoa kaxkarra. Loiolako lorategi hiriaren planorako, kontuan hartu zituzten bai erdiko plazaren ideia bai lorategi hiriaren ideia teorikoa. Trazatu erradial bat eta garai erregionalistako etxe multzo bat geratu dira, hirukiko kaleak bide nagusira iristen dira zuzenean, eta erdiko plaza zirkularren ideia ez da inon ageri. Fernández de Casadevante data berean diseinatu zituen A, B, C, D eta E izeneko villak, 1917an lorategi hirirako lehiaketa irabazi eta gero. C villak mehelina partekatzen duten L formako bi oinplano dauzka Horren emaitza isurki biko erdiko bolumen bat da, eta atzeraemangune bana etxebizitzaren sarrerarako. Beheko solairua, lehena eta teilatupekoa ditu, eta estilo neoeuskalduneko detaile batzuk mentsula gainean aurreratutako murruetan, bilbaduretan eta ateburuetako, arkuetakoa eta zokaloko harrizko piezetan.

D mailako babes erregimen espezifikoak

- 1.- Babesetik kanpo utzitako fatxadako elementuak edo zatiak: beheko solairuan, atzealdean, egindako erantsiak.
- 2.- Fatxadako elementu edo zati iraunkorrak: harrizko elementuak, zurezko elementuak, bilbadura eta estalkia.
- 3.- Esku hartzeko murrizketa partikularrak: jasodurarik gabe.
- 4.- Nahitaezko lehengoratzek: ez.