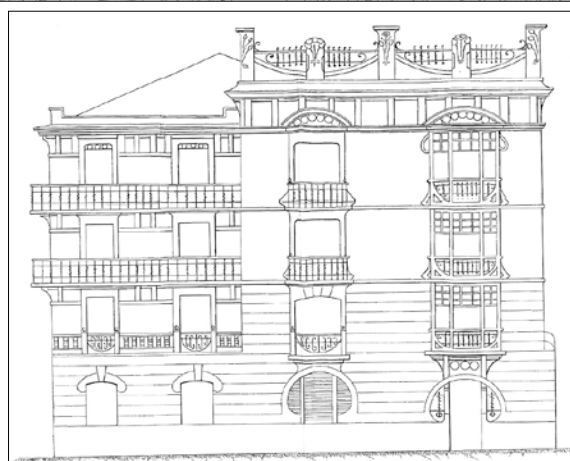
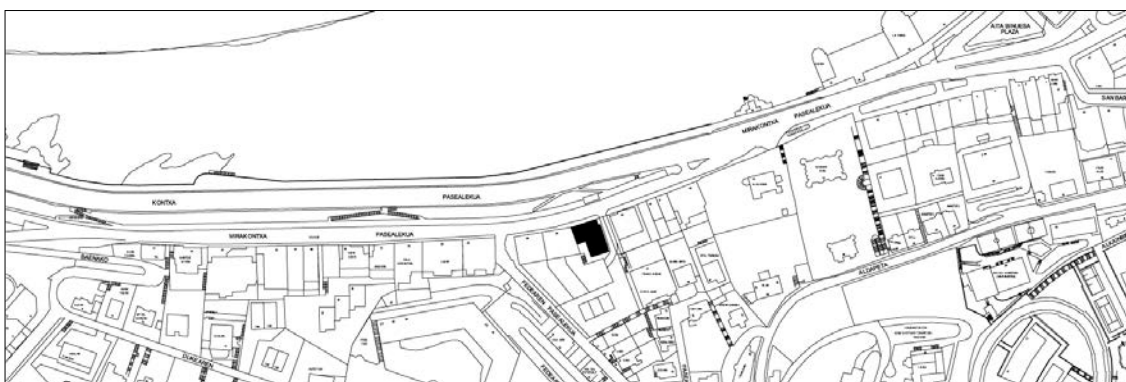


VILLA AMPARO BIZITEGI ERAIKINA
D MAILA

MIRAKONTXA PASEALEKUA 23-24



Migel Irastortza, 1906

Deskribapena

Irastortzaren proiektua Jose Vicente Mendiaren 1888ko eraikinaren eraberrikuntzat hartu zuten, baina, egiaz, solairu desberdin bat berreraikitzea izan zen, atal berriak erantsita. Horregatik, fatxadak atzeraemangunea du lehen solairuko terrazaren atzean, zeren eta hasiera batean villak oinplano errektangularra izan zuen, lerrokadura atzeraeman horrexekin. Lehen handitze batean beste errektangulu bat erantsi zioten atzealdean, lehenaren berdina bat, eta bigarren fase batean bolumen bat erantsi zioten aurrealdean, espaloiraino iritsiz; horrexek hartzen ditu ataria eta eskaillergunea. Beheko solairua eta lehen, bigarren eta hirugarren solairua ditu. Bolumenek estalki laua eta lau isurkiko estalkia dute, hurrenez hurren, mehelin bakarria, eta beste fatxadetan, berriz, baoak. Kanpoaldea lengoia modernistaz dago errematatuta, hiri honetan lehen hamarkadan ohi zenari jarraikiz, detaile txikiak ikusten baititugu atari baoan eta azpaduretako apaindura batzuetan, eta detaileak dira, halaber, idulkietan eta balkoietako eta hasiera batean bulego gisa erabili zuten lokalaren gaineko terrazako burdin lanetan.

D mailako babes erregimen espezifikoak

- 1.- Babesetik kanpo utzitako fatxadako elementuak edo zatiak: atari ardatzean den begiratokia.
- 2.- Fatxadako elementu edo zati iraunkorrak: apaindura emokatuak, erlaitzak, burdin lanak eta idulkia.
- 3.- Esku hartzeko murrizketa partikularrak: jasodurarik gabe.
- 4.- Nahitaezko lehengoratzak: ez.