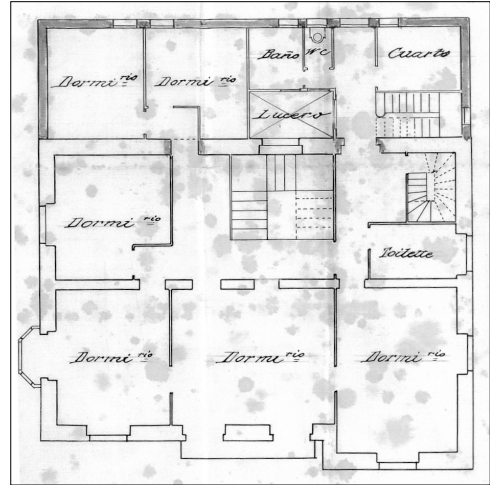
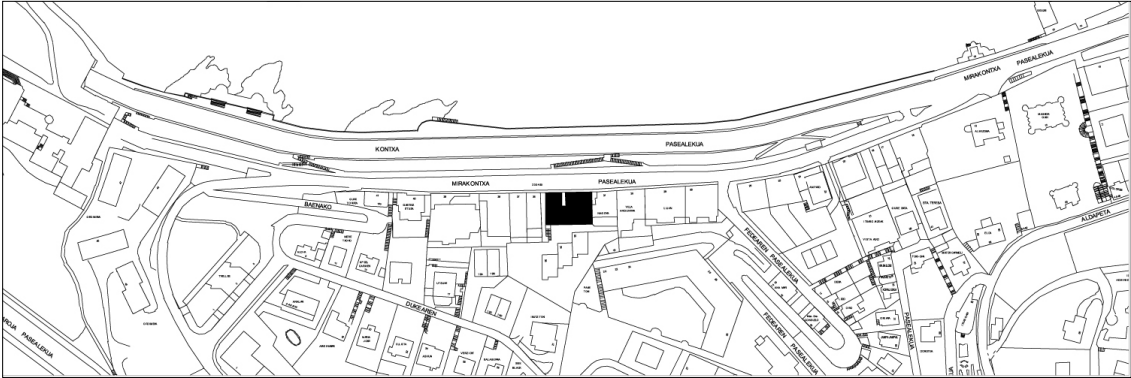


VILLA BISTAEDER
D MAILA
MIRAKONTXA PASEALEKUA 32


Frantzisko Urkola, 1902.

Deskribapena

Lehen eraikina oinplano errektangularrekoa izan zen; lau gela har zitzakeen, eta bi maila zeuzkan. Geroago, 1913an, Pedro Aristegik handitze lan bat egin zuen atzealdean, logela hormarte bat gehituta. Gaur egun atzealdeko atal hori sakonago eta garaiagoa da, erantsi txiki hura baino. Etxea exentua da, eta bere perimetro osoan zehar fatxadak dauzka, partzelako espazio librea balia baitezake. Eta aurralde guztian, nabarmenena lorategiko plataformako murrak duen eginkizuna da, erdisotoko fatxada bihurtzen baita. Etxea basamentu horretan oinarritzen da, eta lehen solairuarekiko etena balkoi jarraitu batez zertzen da. Lerro horrek bereizketa lerroa zehazten badu ere, materiala jarraitua da oinarrian eta eraikinean, junturak berdindutako harlangaitzaren imitazio bat zehazki. Horma-atal horren gainean, azpadura eta inpostetako akabera emokatuak nabarmetzen dira. Material horiekiko kontrastea egiten dutela, arotzeria zaharra ikus dezakegu baoetan, eta baita teilatu-hegaletako jabaloietako zura ere; horrek altuera jarraitua du lau isurkiko estalkirako.

D mailako berariako babes araubidea

1. Babesetik kanpo utzitako fatxadako elementuak edo zatiak: atzealdeko fatxadan erantsitako bolomena.
- 2- Fatxadako elementu edo alderdi iraunkorrak: emokatura eta harri imitazio gisako apaindurak, hegalkinetako zura, balkoiak eta burdin lanak. Estalkiaren morfologia, isurki eta txapituletan. Kanpoko kontraleihoak.
- 3- Esku hartzeko murriztapen partikularrak: jasodurarik gabe. Basamentuaren testura lehendik dagoen harrizko imitazio berekoa izango da, edo emokatura zimurtsua izango du, harlanduz inguratua edo emokaturiko inguratzaile leunez. Azpadurek eta ateburuek goiko solairuen proportzio berberak izan behar dituzte, eta zokaloaren bao berrien ateburuen altuerak uniformeak izan behar du. Irekiera berrien erritmoak ardatz bertikalei eutsi beharko die, etxearen azpitik, eta, gainerakoetan, erlazioa gorde beharko dute, beheko solairuan nolabaiteko homogeneotasuna ziurtatzeko.
4. Nahitaezko lehengoratzak: ez.