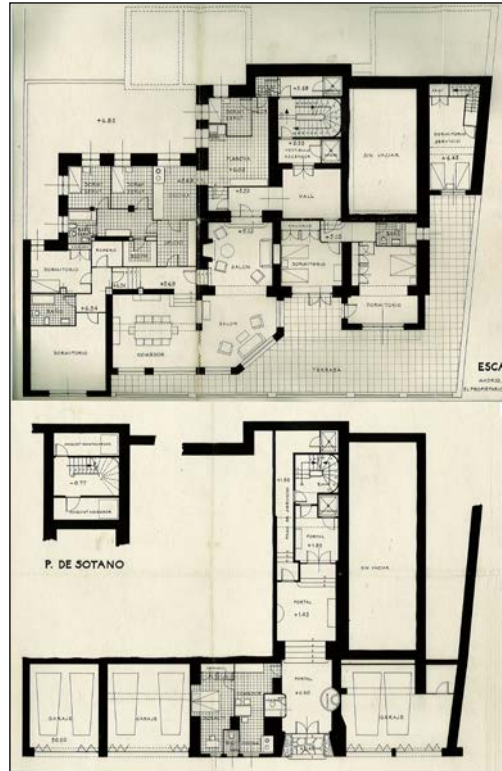
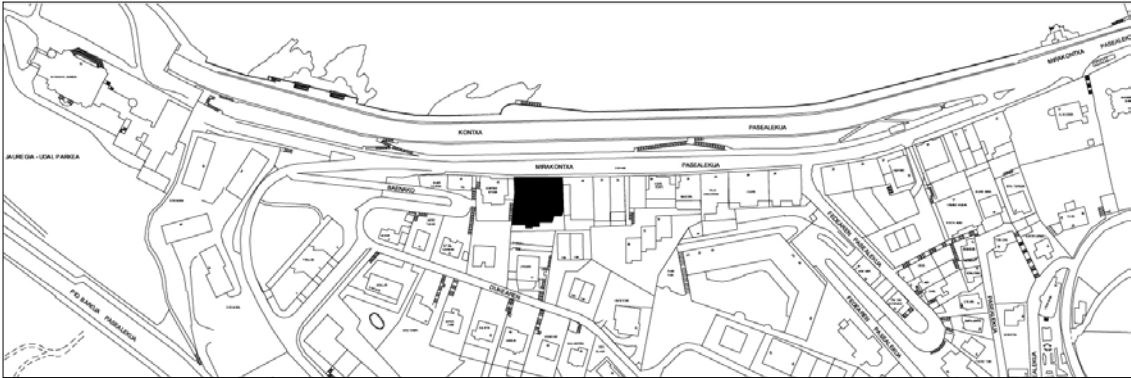


BIZITEGI ERAIKINA
D MAILA

MIRAKONTXA PASEALEKUA 39



Manuel Galíndez, 1926, Pablo Zabalo, 1927, Luis Gutiérrez Soto, 1951.

Deskribapena

Mirakontxako lerrokaduran bertan bezala, eraikin hau lehen solairuko plataforma batetik abiatzen da, garajeak eta ataria kalerantz geratzen direla. Gainean, goiko lau solairu eta isurki biko estalkipeko bosgarren batez osatutako profila du. Eraikina segidako zenbait handitze lanen emaitza da, eta duen perimetrea azaltzeko modu bakarra zenbait fasetan izan duen hazkuntza da. Azken emaitza leiho eta terraza handiz diseinatutako fatxada da, 60ko urteetan kostaldean ohikoa zena bera, etxe tzar bateko isurki biko bolumenean sartua. Azpimarratzekoak fase horietan esku hartu duten izen handiak, egin dituzten lanengatik ongi ezagunak baitira.

D mailako babes erregimen espezifiko

- 1.- Babesetik kanpo utzitako fatxadako elementuak edo zatiak: atzealdeko fatxadan erantsitako bolumenak.
- 2.- Fatxadako elementu edo zati iraunkorrak: Isurki biko estalkia.
- 3.- Esku hartzeko murrizketa partikularrak: ez.
- 4.- Nahitaezko lehengoratzak: ez.