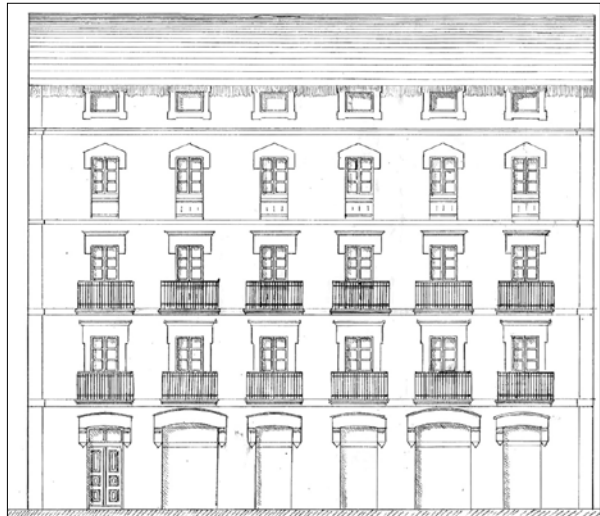
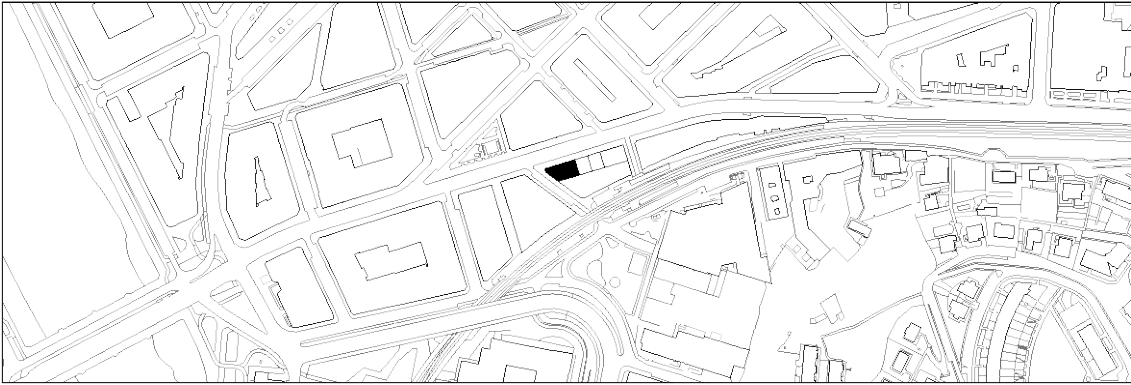


BIZITEGI ERAIKINA
D MAILA**MIRAKRUZ 18****José Goikoa, 1888****Deskribapena**

Eraikin honek etxadi fronte homogeneoa eratzen du Mirakruz kalerantz. Guztira lau orube dira, 18, 20, 22 eta 24 atariak, aldi berean eta konposizio eta akabera aldetik jarraibide berekin eraikiak. Fatxada neoklasikoa da, ate – leiho baoa eta neurri handi samarreko balkoi individuala behin eta berriro errepikatuz egina, ardatz arteko tarte zabala uztearekin batera. Gainazalak emokatuak dira, eta apaindura azpaduretan ikusiko dugu, lisoak edo moldura gutxikoak baitira, hegalak grafikoki lotzen dituzten inpostetan, eta erremate berriz jada ordezkaturako erlaitz zaharretan. Beheko solairua, goiko lau solairu eta erlaitz gainetik segidan egindako bi jasodura atzeraeman dauzka. 18 zenbakiak angelu zorrotzeko kantoia egiten du, eta balkoi desberdinak dauzka laugarren solairuan, horma-atalaren parean egin jasodura baten emaitza, eta begiratoki hegaldun bat halaber maila horren ertzean.

D mailako babes erregimen espezifikoa

- 1.- Babesetik kanpo utzitako fatxadako elementuak edo zatiak: 5. eta 6. solairuetako atikoak. 4. solairuko ertzeako begiratokia eta balkoiak. Beheko solairuko baoak.
- 2.- Fatxadako elementu edo zati iraunkorrak: ez.
- 3.- Esku hartzeko murrizketa partikularrak: ez.
- 4.- Nahitazko lehengoratzak: ez.