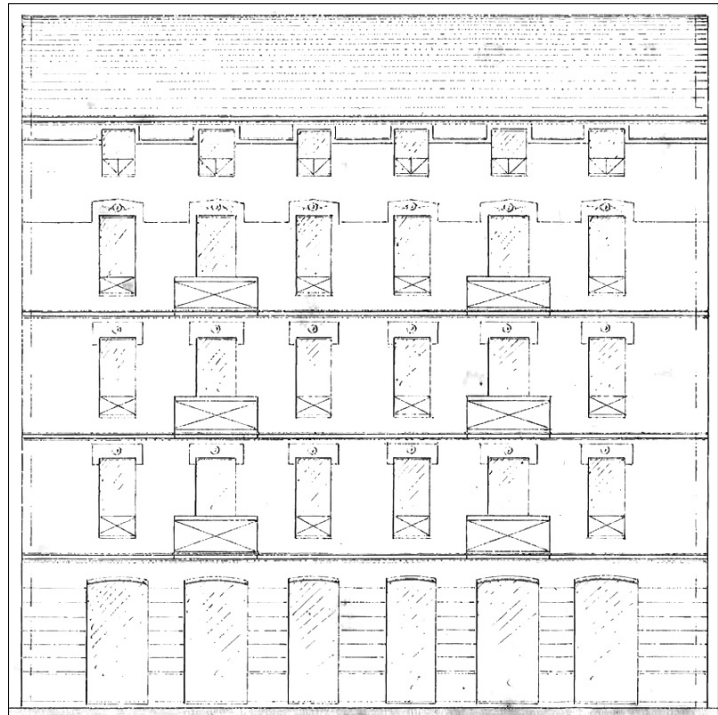
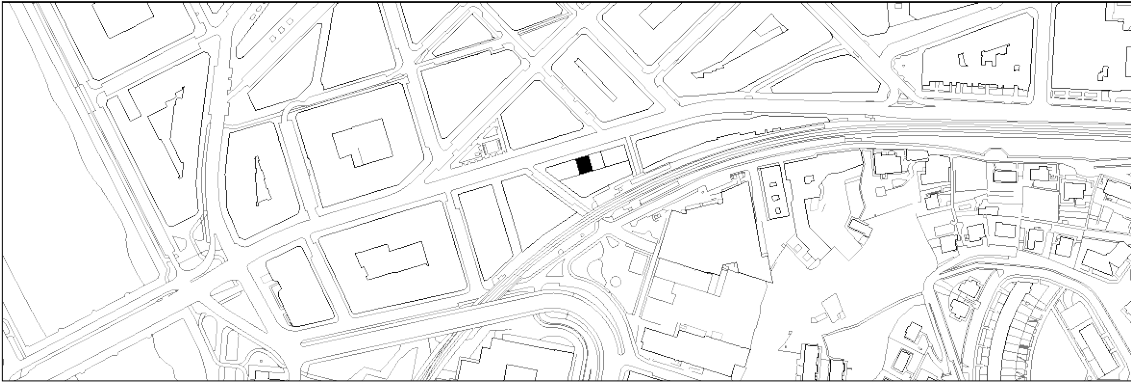


BIZITEGI ERAIKINA
D MAILA**MIRAKRUZ 20**

Jose Maria Mujika, 1888

Deskribapena

Eraikin honek etxadi fronte homogeneoa eratzen du Mirakruz kalerantz. Guztira lau orube dira, 18, 20, 22 eta 24 atariak, aldi berean eta konposizio eta akabera aldetik jarraibide berekin eraikiak. Fatxada neoklasikoa da, ate - leiho baoa eta neurri handi samarreko balkoi indibiduala behin eta berriro errepikatuz egina, ardatz arteko tarte zabala uztearekin batera. Gainazalak emokatuak dira, eta apaindura azpaduretan ikusiko dugu, lisoak edo moldura gutxikoak baitira, hegalak grafikoki lotzen dituzten inpostetan, eta erremate berriz jada ordezkaturako erlaitz zaharretan. Beheko solairua, goiko lau solairu eta erlaitz gainetik segidan egindako bi jasodura atzeraeman dauzka. 20 zenbakikoa mehelin artean dago, eta hiru bao ardatz dauzka. Berezitasun gisa, pareta azalak estaldura zeramikoa du, eta lehen solairuko balkoi bat begiratoki bihurtu zuten.

D mailako babes erregimen espezifiko

- 1.- Babesetik kanpo utzitako fatxadako elementuak edo zatiak: 5. eta 6. solairuetako atikoak. Lehen solairuko begiratokia. Beheko solairuko baoak.
- 2.- Fatxadako elementu edo zati iraunkorrak: ez.
- 3.- Esku hartzeko murrizketa partikularrak: ez.
- 4.- Nahitaezko lehengoratzak: ez.