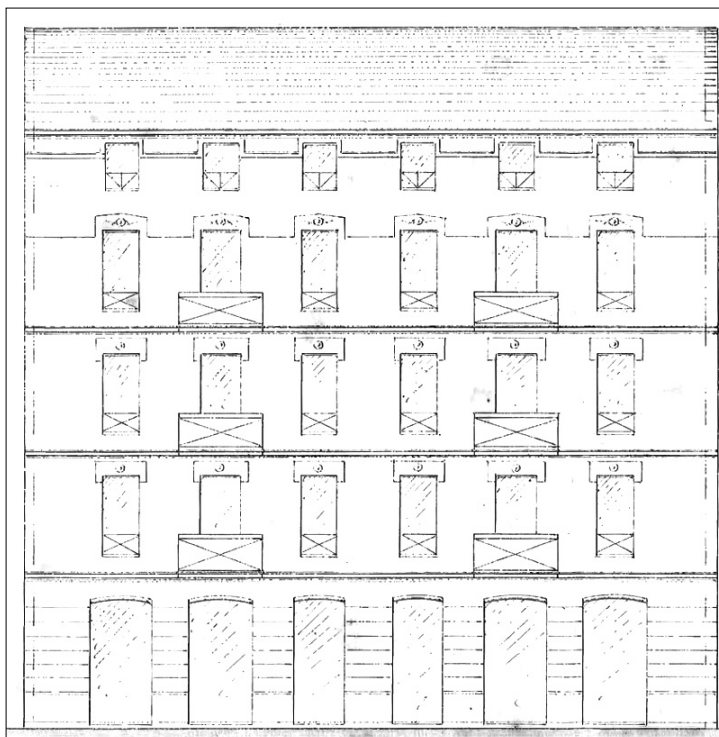
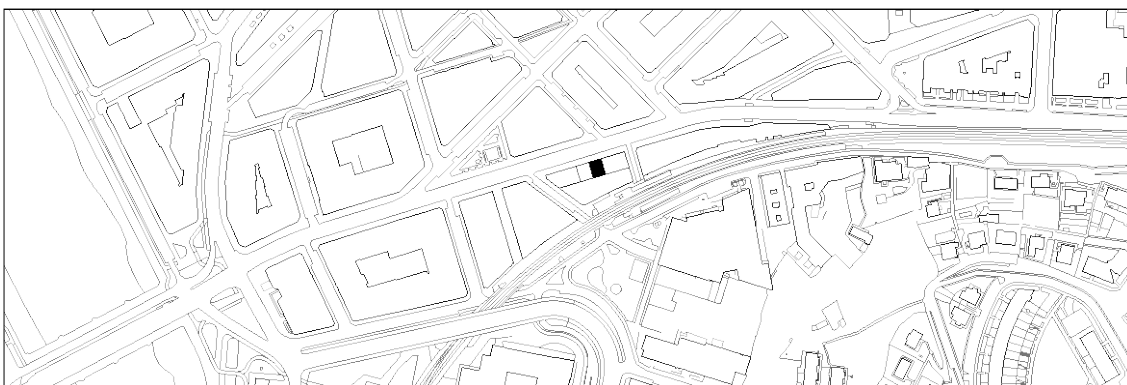


**BIZITEGI ERAIKINA**  
D MAILA**MIRAKRUZ 22**

Jose Maria Mujika, 1888

**Deskribapena**

Eraikin honek etxadi fronte homogeneoa eratzen du Mirakruz kalerantz. Guztira lau orube dira, 18, 20, 22 eta 24 atariak, aldi berean eta konposizio eta akabera aldetik jarraibide berekin eraikiak. Fatxada neoklasikoa da, ate – leiho baa eta neurri handi samarreko balkoi indibiduala behin eta berriro errepikatuz egina, ardatz arteko tarte zabala uztearekin batera. Gainazalak emokatuak dira, eta apaindura azpaduretan ikusiko dugu, lisoak edo moldura gutxiak baitira, hegialak grafikoki lotzen dituzten inpostetan, eta erremate berriz jada ordezkaturako erlaitz zaharretan. Beheko solairua, goiko lau solairu eta erlaitz gainetik segidan egindako bi jasodura atzeraeman dauzka. 22 zenbakikoa egile beraren antzeko eraikin bat da, mehelin artekoa halaber, eta hiru bao ardatz ditu. Paretaz emokatuta dago, eta kasu honetan ere lehen solairuko balkoi bat begiratoki bihurtu zuten; laugarren solairuan balkoi jarraitu bat dauka.

**D mailako babes erregimen espezifiko**

- 1.- Babesetik kanpo utzitako fatxadako elementuak edo zatiak: 5. eta 6. solairuetako atikoak. Lehen solairuko begiratokia. Beheko solairuko baoak.
- 2.- Fatxadako elementu edo zati iraunkorrak: ez.
- 3.- Esku hartzeko murrizketa partikularrak: ez.
- 4.- Nahitaezko lehengoratzak: ez.