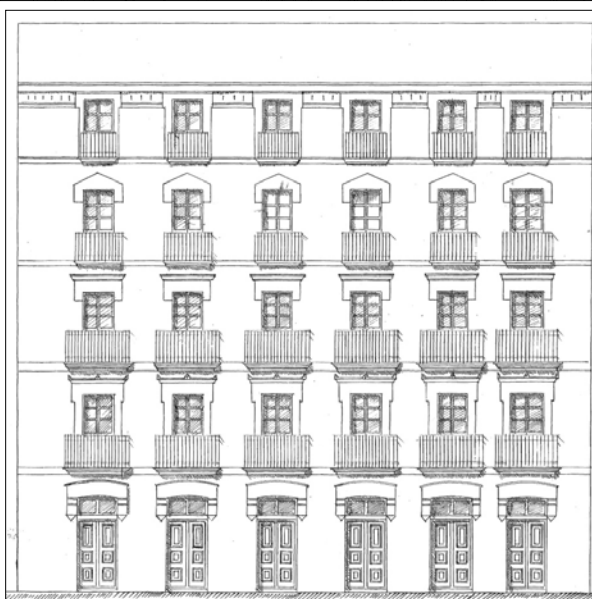
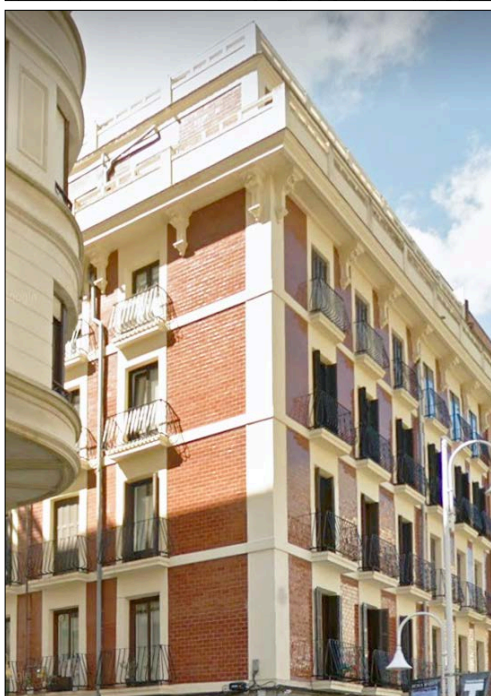
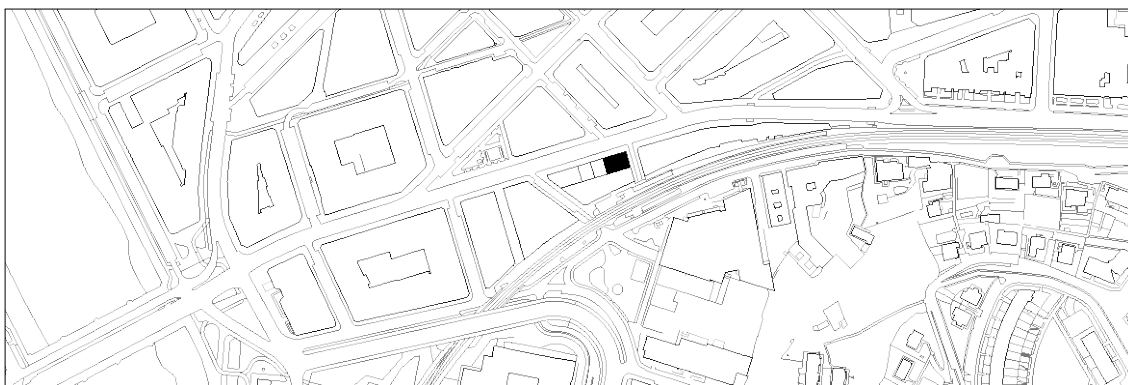


BIZITEGI ERAIKINA
D MAILA**MIRAKRUZ 24****Jose Goikoa, 1890****Deskribapena**

Eraikin honek etxadi fronte homogeneoa eratzen du Mirakruz kalerantz. Guztira lau orube dira, 18, 20, 22 eta 24 atariak, aldi berean eta konposizio eta akabera aldetik jarraibide berekin eraikiak. Fatxada neoklasikoa da, ate – leiho baoa eta neurri handi samarreko balkoi indibiduala behin eta berriro errepikatuz egina, ardatz arteko tarte zabala uztearekin batera. Gainazalak emokatuak dira, eta apaindura azpaduretan ikusiko dugu, lisoak edo moldura gutxikoak baitira, hegalak grafikoki lotzen dituzten inpostetan, eta erremate berriz jada ordezkaturako erlaitz zaharretan. Beheko solairua, goiko lau solairu eta erlaitz gainetik segidan egindako bi jasodura atzeraeman dauzka. 24 zenbakikoak angelu zuzen eran egiten du kantoia, eta sei bao ardatz dauzka hiribiderantz; horma-atalek estaldura zeramikoak dauzkate, eta erlaitzean eraberritze lan handi bat egin zioten. Apaindurako mentsula handiak jarri zizkieten, eta karel trinko idulkidun bat gehitu, guzti-guztia hasieratik berezkoa zuen fatxadako soluzio neoklasiko diskretuarekiko inolako loturarik gabe.

D mailako babes erregimen espezifikoa

- 1.- Babesetik kanpo utzitako fatxadako elementuak edo zatiak: 5. eta 6. solairuetako atikoak. Erlaitz gaineko karel trinkoa. Beheko solairuko baoak.
- 2.- Fatxadako elementu edo zati iraunkorrak: ez.
- 3.- Esku hartzeko murrizketa partikularrak: ez.
- 4.- Nahitaezko lehengoratzak: ez.