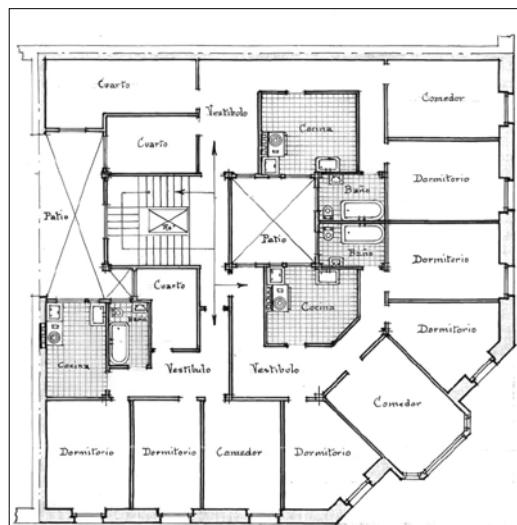
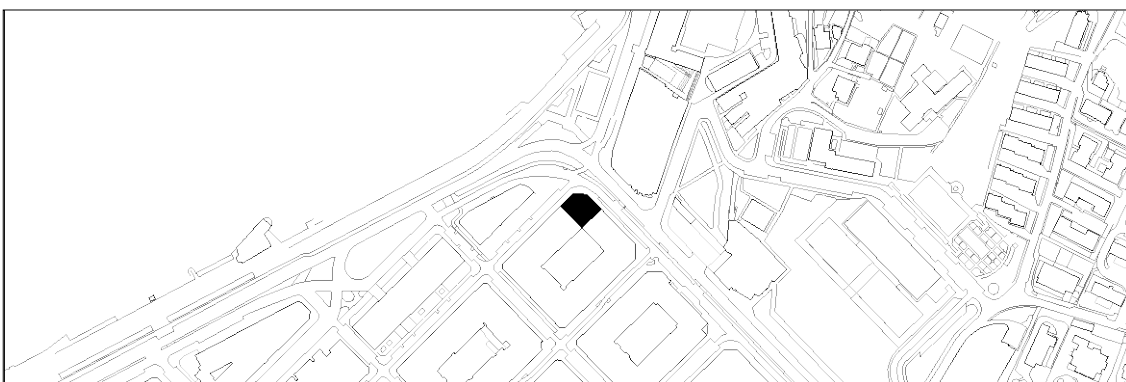


BIZITEGI ERAIKINA
D MAILA**NAFARROA HIRIBIDEA 2**

Ramon Kortazar, 1928.

Deskribapena

Kale kantoiko eraikina, hiru gela hartzen dituen neurri handiko alaka egiten duena; gela horietako erdikoak begiratoki hegalduna dauka. Horixe da fatxada bien simetria ardatza, ezen fatxadak berdinak dira alde bietan bai neurriei bai bao kopuruari dagokienez, hiruna bao ardatz dituztela. Karratu batean inskribatutako oinplanoa du, kanpoaldeko gelak fatxadaren paraleloan doazela eta erdialdean, aldiz, simetria hausten dela. Profilak beheko solairua, goiko lau solairu, erlaitzaren gainean eta horma-atalarekin lerrokatuta jasodura bat, eta seigarren solairu atzeraemana dauzka. Kanpoaldeko fatxada guztiak harrizkoak dira, begiratokia izan ezik, honek emokatuta du eta azala. Beheko solairuko baoek goikoen ardatz berei segitzen diete, eta akabera zabaldu egiten da, lehen solairua ere harturik kuxin erako aparailu batez.

D mailako babes erregimen espezifiko

- 1.- Babesetik kanpo utzitako fatxadako elementuak edo zatiak: atiko atzeraemanak.
- 2.- Fatxadako elementu edo zati iraunkorrak: ez.
- 3.- Esku hartzeko murrizketa partikularrak: ez.
- 4.- Nahitaezko lehengoratzak: ez.