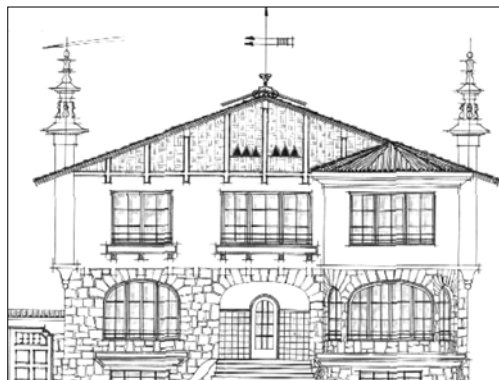
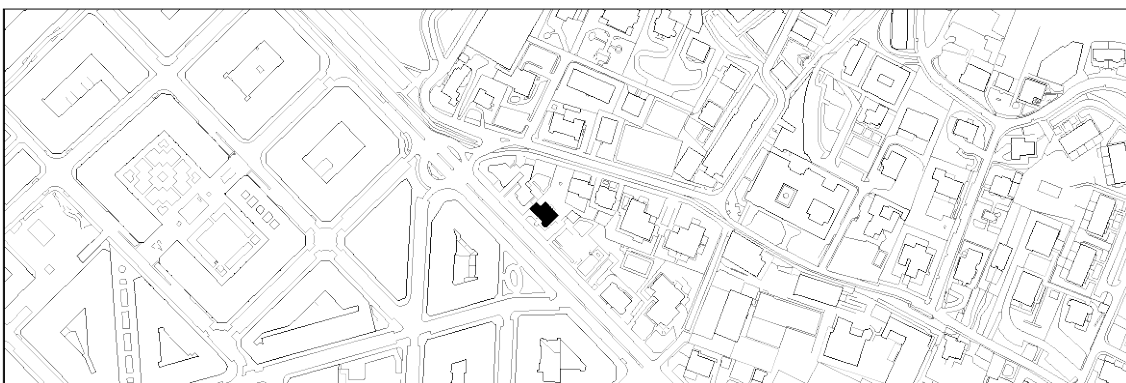


VILLA LILLY
D MAILA

NAFARROA HIRIBIDEA 25



Pablo Zabalo, 1933.

Deskribapena

Bolumen trinkoko villa, erdisoto, beheko solairu eta bigarren solairuz osatua. Estalkia simetrikoa da, isurki bikoa, eta begiratoki erantsi bat dauka horma pikoan; hasieran, garajerako albo atal bat ere bazeukan. Etxea duela gutxi eraberritu dute, eta garaje zahar horren ordez erdisotora jaisteko arrapala bat jarri dute. Zabalok neouskalduneko estilo baliabideak erabili zituen, esaterako bilbadura eta, bereziki, dorretxeetako ertzetako garitoiak, eta elementu horiek guztiak formatu modernoko baoekin nahastu zituen, aldi berean harri hormazko oinarri bat eginez arku obalatzuz hornituta, edo begiratokiari forma kurboa emanez. Horren guztiaren emaitza jatorri desberdineko motiboen batura da, mugimendu modernoaren hastapenean.

D mailako babes erregimen espezifikoak

- 1.- Babesetik kanpo utzitako fatxadako elementuak edo zatiak: ez.
- 2.- Fatxadako elementu edo zati iraunkorrak: harrizko elementuak, bilbadura eta estalkia.
- 3.- Esku hartzeko murrizketa partikularrak: jasodurarik gabe.
- 4.- Nahitaezko lehengoratzek: ez.