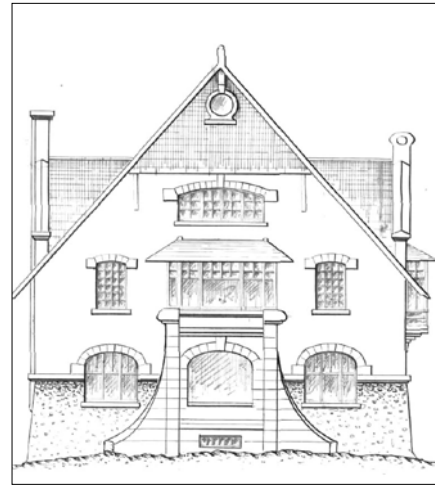
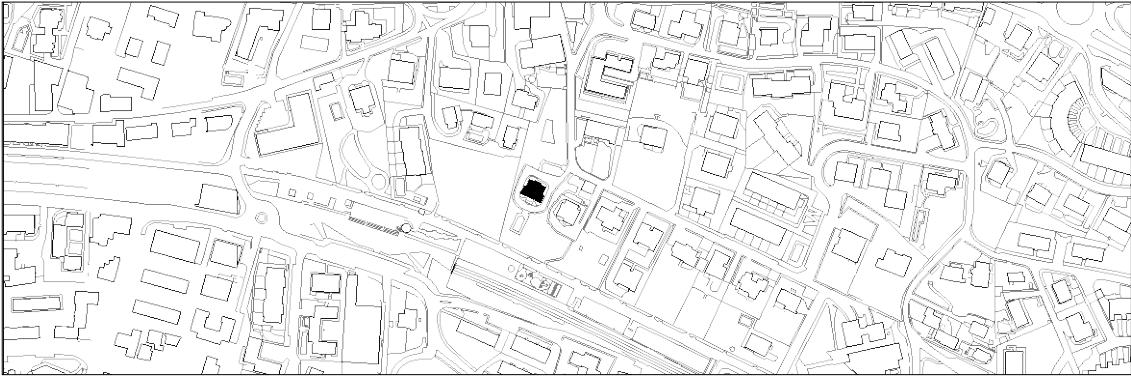


VILLA ARAMAXPE
D MAILA**PARADA 18****Ramon Kortazar, 1911.****Deskribapena**

Behoko solairua erdisoto baten gainean, lehen solairua eta malda handiko estalki batzuen azpiko bi solairu dauzka; estalki horietan dira etxearen motibo nagusia. Irudi hau XIX. mendean eredu ingelesek eta frantsesek bultzatutako Erdi Aroko revivaletik dator. Ipar-mendebaldeko fatxadako horma pikoan, eta pinoiko leihoa estalkiko biserarekin dagoeneko babestuta dagoela iritzita, hiru isurialdeko eta teilazko akabera emandako irtengune bat dauka beheko mailako baoan. Arrapala-txapitulak dauzka, eta altzairuzko tximiniak, nahiz proiektuan harlandu emokatuzko bat zegoen jasota. Horma pikoaren ardatzean jarrita, irudi indar handia zuen fatxadan, eta bitan zatitzen zituen lehen eta bigarren solairuetako baoak. Baoetako arku beheratueta harriari eman tratamenduak eta beste apaindura batzuek halako eragin modernista bat daukate.

D mailako babes erregimen espezifikoak

- 1.- Babesetik kanpo utzitako fatxadako elementuak edo zatiak: ez.
- 2.- Fatxadako elementu edo zati iraunkorrak: harrizko elementuak eta estalkiak eta irtenguneak.
- 3.- Esku hartzeko murrizketa partikularrak: jasodurarik gabe.
- 4.- Nahitaezko lehengoratzak: ez.